

TU Dortmund | Fakultät Wirtschaftswissenschaften | Dekanat

Dr. Lars Metzger

Dr. Jessica Donato
Friedrich-Wöhler-Weg 6
D-44221 Dortmund

Fon: 0231/755-4617
Fax: 0231/755-4375

Email: Jessica.Donato@tu-dortmund.de
Homepage: www.tu-dortmund.de

persönlich / vertraulich

Diktatzeichen

Aktenzeichen

Ort

Datum

Dienstgebäude/Raum

Dortmund

SRG I / 2.018

Auswertungsbericht zur studentischen Lehrveranstaltungsbeurteilung

Sehr geehrter Herr Dr. Metzger,

als Anlage erhalten Sie die Ergebnisse der automatisierten Auswertung zu Ihrer Veranstaltung "Statistik" im Rahmen der studentischen Lehrveranstaltungsbeurteilung.

Der Ergebnisbericht gliedert sich in drei Abschnitte:

a) Auswertung der geschlossenen Fragen

In diesem Abschnitt werden die Ergebnisse der geschlossenen Skalafragen grafisch durch ein Histogramm und ergänzt durch numerische Angaben aufbereitet. Zu den statistischen Kennzahlen zählen die relativen Antworthäufigkeiten sowie zusätzlich das arithmetische Mittel, der Median, die Standardabweichung und die Anzahl der Nennungen.

b) Profillinie

Zur schnellen und übersichtlichen Orientierung zeichnet die Profillinie eine gestrichelte Linie der Mittelwerte zu den Skalafragen. Zusätzlich werden der Mittelwert und die Anzahl der Nennungen numerisch angegeben.

c) Auswertung der offenen Fragen

Die Auswertung der offenen Fragen wird in Form von Bildausschnitten dargestellt. Wurde eine Online-Befragung durchgeführt bzw. die Handschriften manuell erfasst, erscheinen die Antworten entsprechend in Maschinenschrift.

Wurden für den verwendeten Fragebogen (FK11VLo9) Globalindikatoren definiert, werden diese am Anfang des Berichtes dargestellt. Die Indikatoren bilden den Mittelwert zu einer thematischen Fragengruppe und ermöglichen einen schnellen Überblick über die Ergebnisse der Befragung.

Für Rückfragen zur Lehrevaluation wenden Sie sich gerne an mich.

Bei technischen Fragen steht Ihnen Herr Markus Fecke (Evasys Administrator, Dezernat 2) gerne zur Verfügung.

Viele Grüße
Jessica Donato



Globalwerte

Konzeption, Umsetzung - Vorlesung



mw=4,29
s=0,97

Betreuung und Rahmenbedingungen - Vorlesung



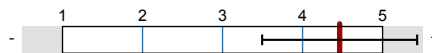
mw=4,51
s=0,97

Konzeption, Umsetzung - Übung



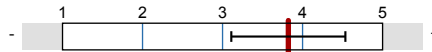
mw=4,35
s=0,97

Betreuung und Rahmenbedingungen - Übung



mw=4,46
s=0,97

Umfang, Schwierigkeitsgrad, Vorwissen - Vorlesung und Übung



mw=3,82
s=0,71

Gesamtbewertung

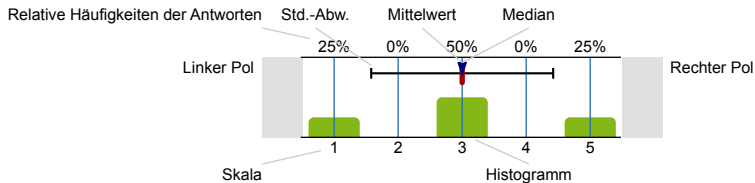


mw=4,45
s=0,78

Auswertungsteil der geschlossenen Fragen

Legende

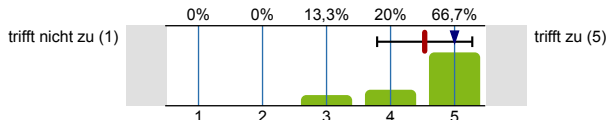
Fragestext



n=Anzahl
mw=Mittelwert
md=Median
s=Std.-Abw.
E.=Enthaltung

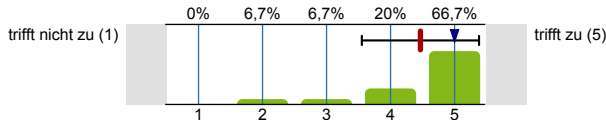
1. Konzeption, Umsetzung - Vorlesung

1.1) Die Lernziele der Vorlesung wurden von Anfang an klar gemacht.



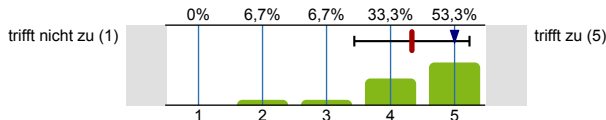
n=15
mw=4,53
md=5
s=0,74

1.2) Die Abfolge der behandelten Themenbereiche wirkt auf mich aufeinander abgestimmt.



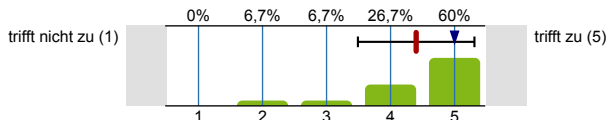
n=15
mw=4,47
md=5
s=0,92

1.3) Zu Beginn jeder Sitzung gibt es für mich ausreichende Anknüpfungen an die Vorwoche.



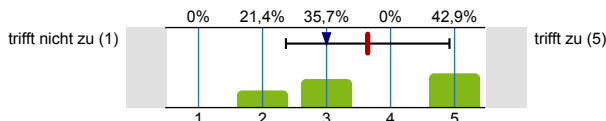
n=15
mw=4,33
md=5
s=0,9

1.4) Die Vorlesung vermittelt nicht nur Einzelfakten, sondern auch Zusammenhänge.



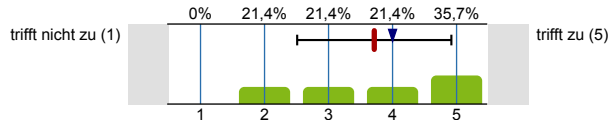
n=15
mw=4,4
md=5
s=0,91

1.5) Bezüge zwischen Theorie und Praxis bzw. Anwendung werden für mich ausreichend hergestellt.



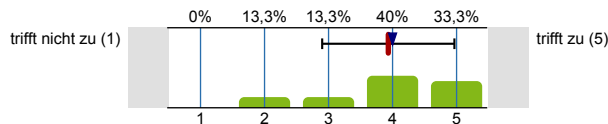
n=14
mw=3,64
md=3
s=1,28
E.=1

1.6) Die Lehrveranstaltung vermittelt aktuelle Inhalte.



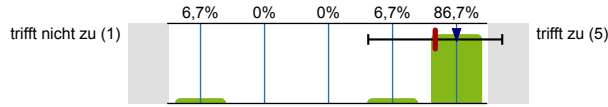
n=14
mw=3,71
md=4
s=1,2
E.=1

1.7) Der zeitliche Rahmen zur Bearbeitung der Themen ist für mich angemessen.



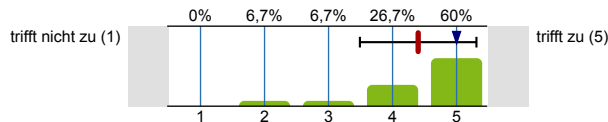
n=15
mw=3,93
md=4
s=1,03

1.8) Die/Der Lehrende wirkt auf mich gut vorbereitet.



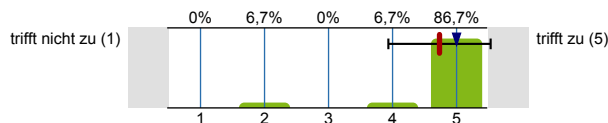
n=15
mw=4,67
md=5
s=1,05

1.9) Die Erklärungsschritte der/des Lehrenden kann ich inhaltlich gut nachvollziehen.



n=15
mw=4,4
md=5
s=0,91

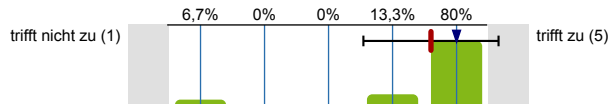
1.10) Die/Der Lehrende zeigt Interesse am Lernerfolg der Studierenden.



n=15
mw=4,73
md=5
s=0,8

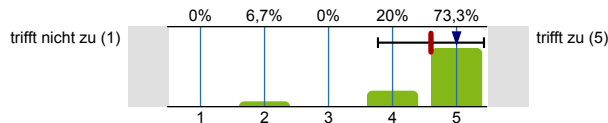
2. Betreuung und Rahmenbedingungen - Vorlesung

2.1) Es bestehen genügend Möglichkeiten, Fragen zu stellen.



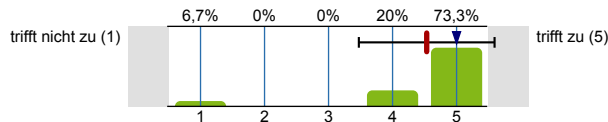
n=15
mw=4,6
md=5
s=1,06

2.2) Fragen werden von der/dem Lehrenden für mich ausreichend klar beantwortet.



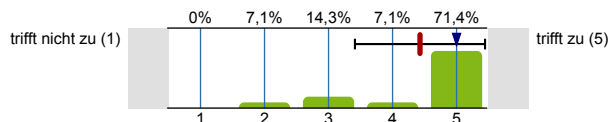
n=15
mw=4,6
md=5
s=0,83

2.3) Nur falls Unterlagen (wie z.B. Skripte) angeboten werden: Die Nützlichkeit dieser Unterlagen schätze ich als hoch ein.



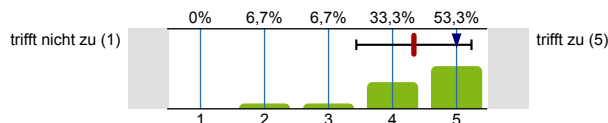
n=15
mw=4,53
md=5
s=1,06

2.4) In dieser Vorlesung habe ich nützliche Hinweise auf Literatur erhalten.



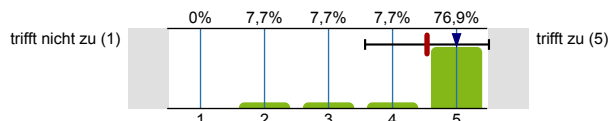
n=14
mw=4,43
md=5
s=1,02
E.=1

2.5) Leistungs- und Prüfungsanforderungen werden für mich transparent dargestellt.



n=15
mw=4,33
md=5
s=0,9

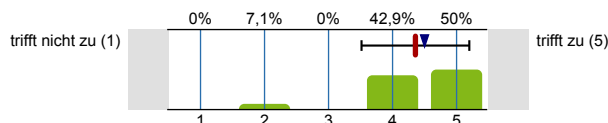
2.6) Die Sprechstundenangebote sind für mich ausreichend.



n=13
mw=4,54
md=5
s=0,97
E.=2

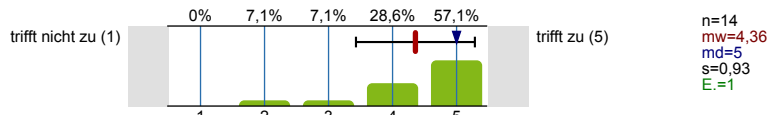
3. Konzeption, Umsetzung - Übung

3.1) Die Lernziele der Übung wurden von Anfang an klar gemacht.

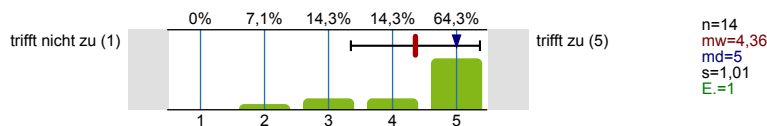


n=14
mw=4,36
md=4,5
s=0,84
E.=1

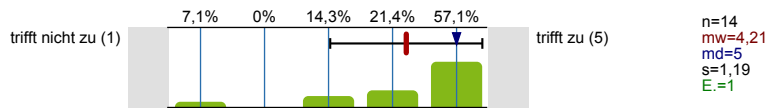
3.2) Die Abfolge der behandelten Übungsinhalte wirkt auf mich aufeinander abgestimmt.



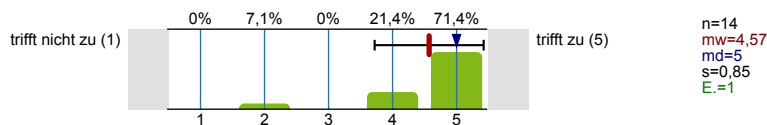
3.3) Die Relevanz der Übungsinhalte wurde verdeutlicht.



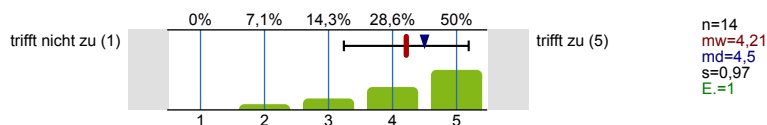
3.4) Die/Der Lehrende wirkt auf mich gut vorbereitet.



3.5) Die Übungsinhalte empfinde ich, soweit sie sich auf eine Vorlesung beziehen, als auf diese Vorlesung abgestimmt.

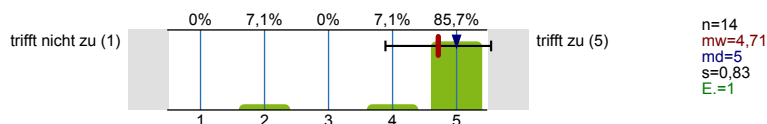


3.6) Die/Der Lehrende zeigt Interesse am Lernerfolg der Studierenden.

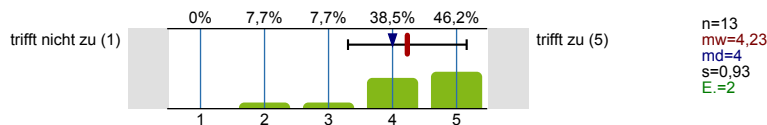


4. Betreuung und Rahmenbedingungen - Übung

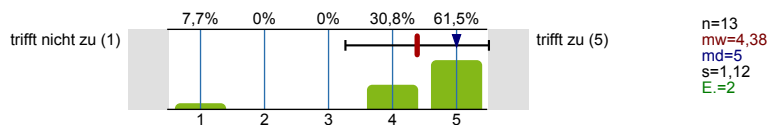
4.1) Es bestehen genügend Möglichkeiten, Fragen zu stellen.



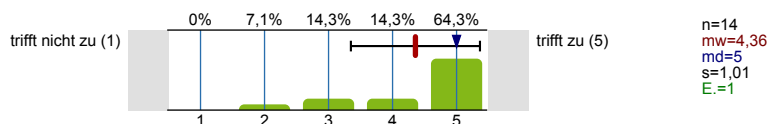
4.2) Fragen werden von der/dem Lehrenden für mich ausreichend klar beantwortet.



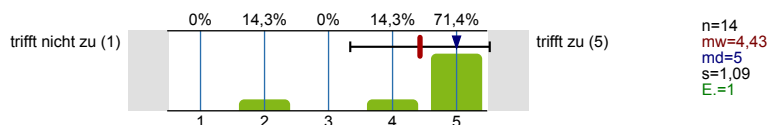
4.3) Nur falls Unterlagen (wie z.B. Skripte) angeboten werden: Die Nützlichkeit dieser Unterlagen schätze ich als hoch ein.



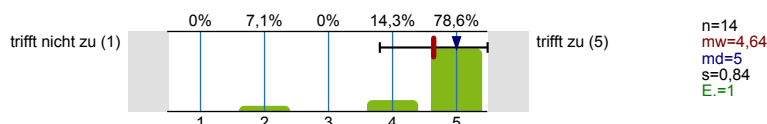
4.4) Die Übungsaufgaben werden für mich verständlich gestellt.



4.5) Die Übungsaufgaben werden für mich in angemessener Weise besprochen bzw. korrigiert.

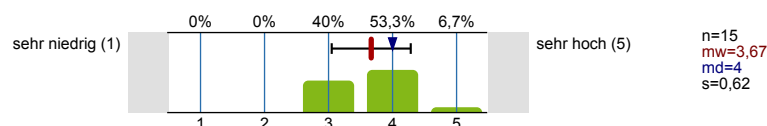


4.6) Die Übungsaufgaben tragen zu einem vertieften Verständnis des Stoffes bei.

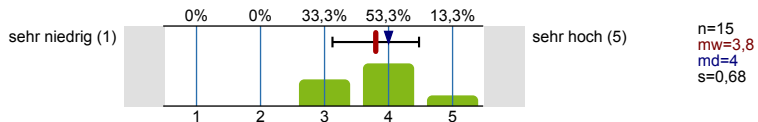


5. Umfang, Schwierigkeitsgrad, Vorwissen - Vorlesung und Übung

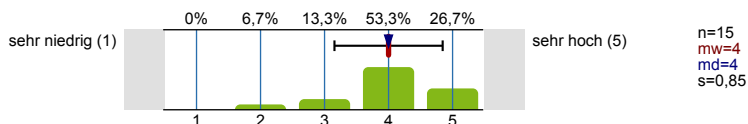
5.1) Den Vor- und Nachbereitungsaufwand empfinde ich als...



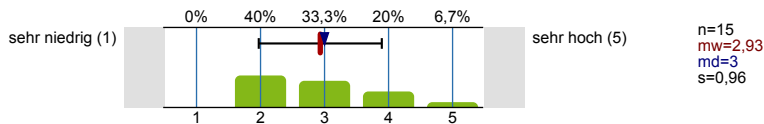
5.2) Den Schwierigkeitsgrad des in dieser Veranstaltung behandelten Stoffes empfinde ich insgesamt als...



5.3) Den Umfang der in dieser Veranstaltung behandelten Inhalte empfinde ich insgesamt als...

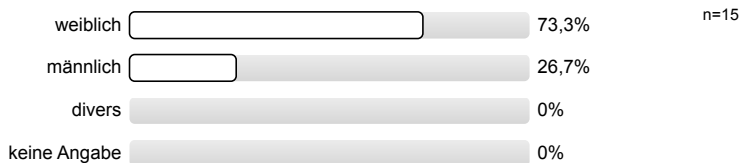


5.4) Wie hoch würden Sie Ihr Vorwissen in Bezug auf diese Veranstaltung einschätzen?

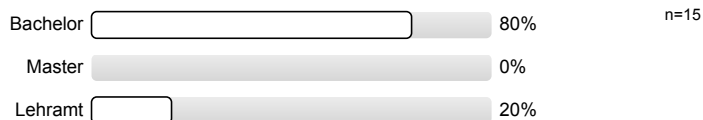


6. Angaben zur Person

6.1) Bitte geben Sie Ihr Geschlecht an:



6.2) Welchen Studienabschluss streben Sie an?

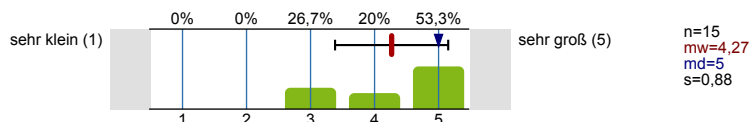


6.3) Welches Studienfach belegen Sie?

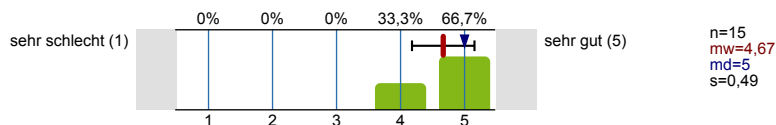


7. Gesamtbewertung

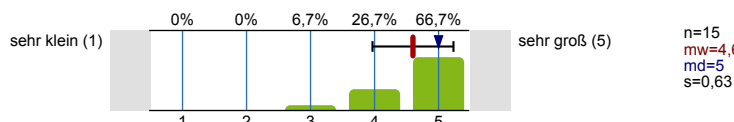
7.1) Den Lerneffekt dieser Vorlesung empfinde ich bisher als ...



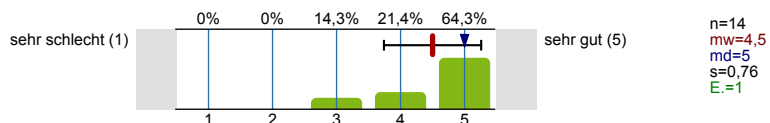
7.2) Mein Gesamturteil für die Vorlesung lautet...



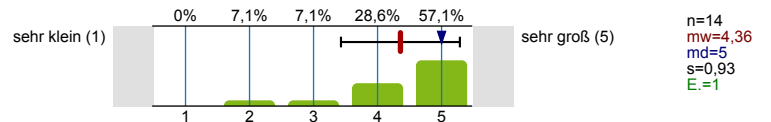
7.3) Den Lerneffekt der begleitenden Übung empfinde ich als...



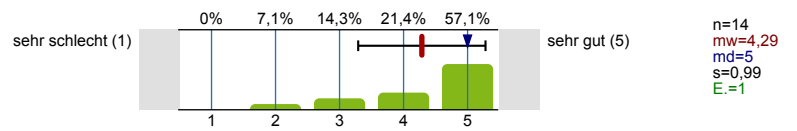
7.4) Mein Gesamturteil für die Übung lautet...



7.5) Den Lerneffekt dieses Tutoriums empfinde ich bisher als ...



7.6) Mein Gesamturteil für das Tutorium lautet...



Profilinie

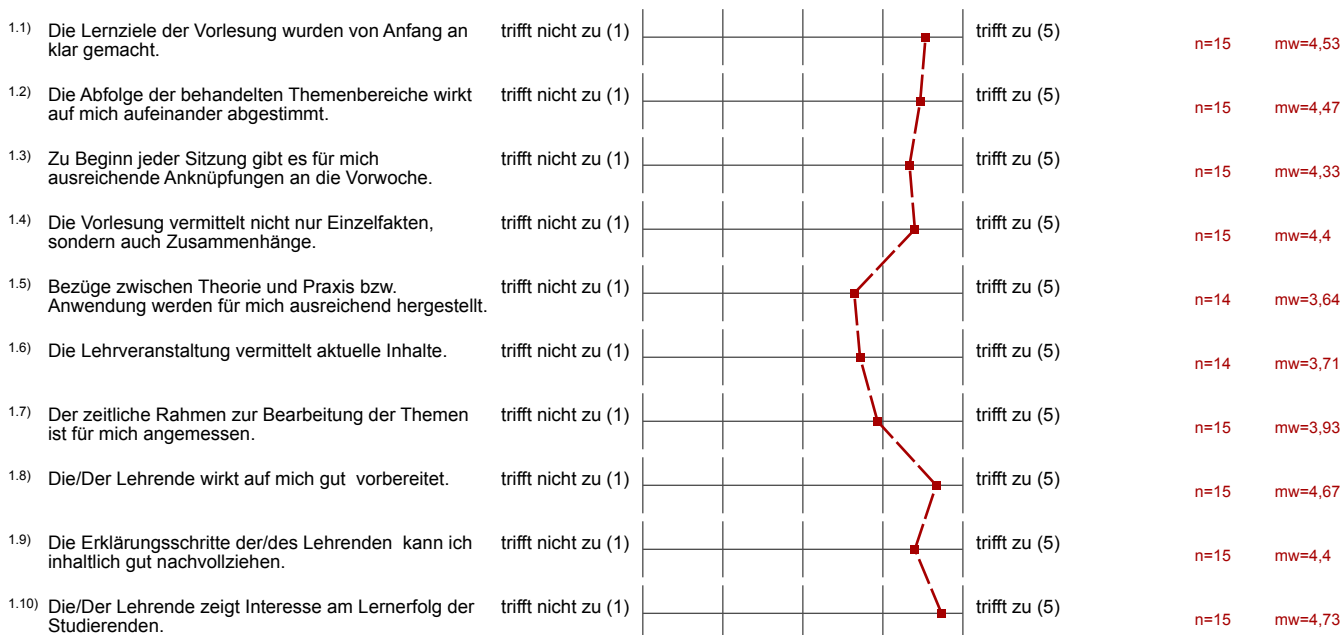
Teilbereich: Fakultät 11 Wirtschaftswissenschaften

Name der/des Lehrenden: Dr. Lars Metzger

Titel der Lehrveranstaltung: Statistik
(Name der Umfrage)

Verwendete Werte in der Profillinie: Mittelwert

1. Konzeption, Umsetzung - Vorlesung



2. Betreuung und Rahmenbedingungen - Vorlesung



3. Konzeption, Umsetzung - Übung



3.5) Die Übungsinhalte empfinde ich, soweit sie sich auf eine Vorlesung beziehen, als auf diese Vorlesung abgestimmt.	trifft nicht zu (1)		trifft zu (5)	n=14	mw=4,57
3.6) Die/Der Lehrende zeigt Interesse am Lernerfolg der Studierenden.	trifft nicht zu (1)		trifft zu (5)	n=14	mw=4,21

4. Betreuung und Rahmenbedingungen - Übung

4.1) Es bestehen genügend Möglichkeiten, Fragen zu stellen.	trifft nicht zu (1)		trifft zu (5)	n=14	mw=4,71
4.2) Fragen werden von der/dem Lehrenden für mich ausreichend klar beantwortet.	trifft nicht zu (1)		trifft zu (5)	n=13	mw=4,23
4.3) Nur falls Unterlagen (wie z.B. Skripte) angeboten werden: Die Nützlichkeit dieser Unterlagen schätze ich als hoch ein.	trifft nicht zu (1)		trifft zu (5)	n=13	mw=4,38
4.4) Die Übungsaufgaben werden für mich verständlich gestellt.	trifft nicht zu (1)		trifft zu (5)	n=14	mw=4,36
4.5) Die Übungsaufgaben werden für mich in angemessener Weise besprochen bzw. korrigiert.	trifft nicht zu (1)		trifft zu (5)	n=14	mw=4,43
4.6) Die Übungsaufgaben tragen zu einem vertieften Verständnis des Stoffes bei.	trifft nicht zu (1)		trifft zu (5)	n=14	mw=4,64

5. Umfang, Schwierigkeitsgrad, Vorwissen - Vorlesung und Übung

5.1) Den Vor- und Nachbereitungsaufwand empfinde ich als...	sehr niedrig (1)		sehr hoch (5)	n=15	mw=3,67
5.2) Den Schwierigkeitsgrad des in dieser Veranstaltung behandelten Stoffes empfinde ich insgesamt als...	sehr niedrig (1)		sehr hoch (5)	n=15	mw=3,8
5.3) Den Umfang der in dieser Veranstaltung behandelten Inhalte empfinde ich insgesamt als...	sehr niedrig (1)		sehr hoch (5)	n=15	mw=4
5.4) Wie hoch würden Sie Ihr Vorwissen in Bezug auf diese Veranstaltung einschätzen?	sehr niedrig (1)		sehr hoch (5)	n=15	mw=2,93

7. Gesamtbewertung

7.1) Den Lerneffekt dieser Vorlesung empfinde ich bisher als ...	sehr klein (1)		sehr groß (5)	n=15	mw=4,27
7.2) Mein Gesamturteil für die Vorlesung lautet...	sehr schlecht (1)		sehr gut (5)	n=15	mw=4,67
7.3) Den Lerneffekt der begleitenden Übung empfinde ich als...	sehr klein (1)		sehr groß (5)	n=15	mw=4,6
7.4) Mein Gesamturteil für die Übung lautet...	sehr schlecht (1)		sehr gut (5)	n=14	mw=4,5
7.5) Den Lerneffekt dieses Tutoriums empfinde ich bisher als ...	sehr klein (1)		sehr groß (5)	n=14	mw=4,36
7.6) Mein Gesamturteil für das Tutorium lautet...	sehr schlecht (1)		sehr gut (5)	n=14	mw=4,29

Auswertungsteil der offenen Fragen

7. Gesamtbewertung

7.7) Was hat Ihnen an der gesamten Lehrveranstaltung (Vorlesung, Übung, Tutorium) besonders gut gefallen?

- -Online Angebote über Zoom sind top!
-Aufnahme von Vorlesungen und Übungen sind sehr gut! Sehr hilfreich zum Nacharbeiten des Stoffes!
-Bereitstellung von Altklausuren von Beginn an zum besseren Verständnis was erwartet wird ist extrem beruhigend!
- 1) Vorlesungen und Übungen werden gezoomt und aufgezeichnet
2) feste Sprechstunde ohne Voranmeldung
3) Alle Fragen (egal ob während der Vorlesung oder per e-mail) werden vollständig und schnell beantwortet
4) Lösen alter Klausuraufgaben während der Übung hilft sehr
- Art und Weise der Dozierenden (Vorlesung und Übung) schuf eine sehr angenehme Lernsituation. Insbesondere die Transparenz und die ausreichenden Möglichkeiten Fragen zu stellen, kamen gut an. Auch die Möglichkeit online an den Veranstaltungen teilzunehmen und sie sich ggf. im Nachhinein noch mal anschauen zu können, sind ein großes Plus. (Dies sollte heutzutage in allen Vorlesungen so Angeboten werden)
- Besonders gut hat mir gefallen, dass sie die Vorlesungen aufzeichnen und diese auf YouTube zur Verfügung stellen. Für mich sehr hilfreich, da ich ganz einfach auf Stop drücken kann, um mir wichtige Inhalte zu notieren. Vielen Dank dafür!
- Das Onlineangebot finde ich großartig und das Angebot an Tutorien super
- Der beste Dozent, der nicht nur Wissen, sondern auch Spaß am Vorlesungsinhalt vermittelt und dank der Videos auch jeden in seinem eigenen Tempo abholt. Ich wünschte alle Dozenten wären so bemüht.
- Die einzelnen Veranstaltungen sind gut aufeinander abgestimmt. Es gibt genügend Möglichkeiten Fragen zu stellen. Zudem ist die Videoaufnahme der Vorlesung sowie der Übung sehr hilfreich.
- Herr Metzger ist ein überaus kompetenter Dozent. Ich hoffe er wird diese Vorlesung noch viele weitere Jahre leiten. Sollte er sie eines Tages nicht mehr leiten, erfolgt dies hoffentlich nur aus dem Grund einer Beförderung. Großes Lob an ihn. Viele dozierende sollten sich an ihm ein Vorbild nehmen.
- Online Videos sind auch gut für die Klausurvorbereitung!

7.8) Was könnte künftig besser gemacht werden?

- -Aufnahme der Tutorien wären super
-Zu viel Stoff pro Vorlesung, sehr lange Nachbearbeitungszeit fürs Verständnis notwendig (Aufnahmen helfen dabei sehr!)
-mir persönlich gefällt die Differenz in der Zeit zwischen Vorlesung und Übung/Tutorium nicht, es verwirrt zwischen den Themen zu springen
- Es wäre wirklich schön, wenn man sich auch eine Aufzeichnung von Tutorien ansehen könnte oder zumindest die Lösungen dazu erhalten könnte.
- Im Tutorium Freitags um 8 Uhr wurde man manchmal nicht ins Zoom Meeting gelassen, wenn man aufgrund von technischen Problemen zu spät war. Der Leiter hat den Warteraum nicht im Blick gehabt.
- In der Übung geht es oft nur sehr schleppend voran, somit stimmen aktuelle Vorlesungsinhalte nicht mehr vollständig mit denen der Übung überein.
- Nichts. Bitte einfach genau so weitermachen.
- Störungen während der Onlineübertragung durch Kommilitonen könnten durch eine Stummschaltung von Anfang an reduziert werden (Nicht gemeint ist eine dauerhafte Stummschaltung). Außerdem sollte stärker darauf geachtet werden, dass die Lautsprecher gehört werden. Zum allgemeinen Konzept, was mir wie gesagt gut gefiel, könnte evtl. ein (noch) stärkerer Lerneffekt durch das Konzept "Flipped Classroom" erzielt werden. Es könnten mehr Plätze in den Tutorien oder mehr Onlineangebote vorhanden sein, damit man bei Bedarf noch flexibler wechseln kann.