

Mathematischer Wochenablauf:

Verschieden. Einige haben mehrere Fächer gleichzeitig zu bearbeiten. Videos und Aufgaben bearbeiten sind die häufigsten Stichpunkte und erfolgen über die ganze Woche incl. Wochenende.

Andere Online-Formate gewünscht?

Klausurvorbereitende Aufgaben

Am Ende der Videos eine kurze Übersicht über Definitionen, Sätze und Zusammenhänge

PDF-Musterlösungen

Feedback-Meetings/klassische Übung/mehr direkten Kontakt via Webex-Meetings

Welche Angeboten helfen am besten?

Sehr oft Videos von Ben bzw. Youtube allgemein genannt, an zweiter Stelle kommen die Übungen. Nur selten Forster.

Sonstige Anmerkungen:

Viele positive Meinungen, dass alles den Umständen entsprechend gut klappt.

Es scheint mehr Stoff zu sein als in einem normalen Semester. Auch andere Fächer müssen bearbeitet werden.

Eine Moodle-Online-Abgabe wird vorgeschlagen.

Ankündigung, wie viele Videos es per Woche gibt zur besseren zeitlichen Planung.

Berücksichtigung, dass dieses Semester weniger Zeit zur Vorbereitung auf die Klausur bleibt als im vorigen.

Übungsblätter sind sehr abstrakt und beweislastig. Mehr "Rechen-Aufgaben".

Genauere Angaben, was genau aus dem Forster relevant ist, da dort mehr behandelt wird als in den VL.

Moodle-Raum in Ana-II statt Ana-2 umbenennen.

Feedback-Bogen zu allgemein gehalten.

Übungsaufgaben ab der ersten Woche waren unglücklich, da sich die Aufgaben auf den aktuellen Stoff beziehen und nicht auf den Stoff der letzten Woche. Hierzu ein ausführlicher Post:

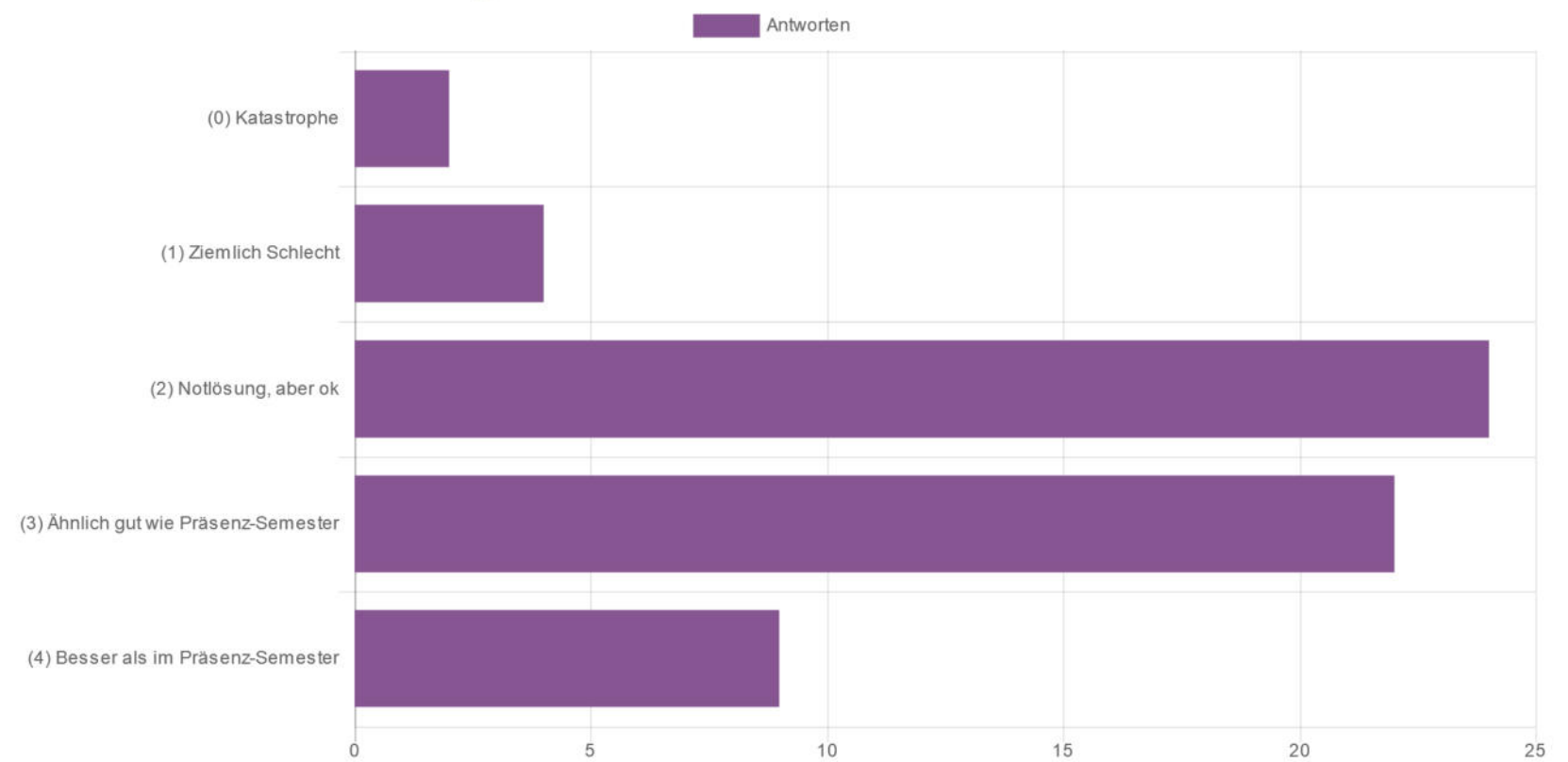
"Ich finde es etwas unglücklich, dass es bereits in der ersten Woche ein Übungsblatt gegeben hat. Dadurch ist ein Problem entstanden, dass sich bis jetzt und durch das gesamte Semester zieht und ziehen wird: Das neue Übungsblatt wird am Montag hochgeladen, die Videos über die Themen des Blattes sind aber

erst ab Montag bzw. sogar Dienstag derselben Woche verfügbar. Dies führt de facto dazu, dass man weniger Zeit zur Bearbeitung des Blattes hat, da man erst Dienstag nach Sichtung der Videos starten kann. Im letzten Semester gab es das erste Blatt erst in der zweiten Woche, was dazu geführt hat, dass sich das Übungsblatt immer auf die vergangene Woche anstatt, wie jetzt, die aktuelle Woche bezieht.

Außerdem ist es sehr unbefriedigend, nicht zu wissen, welche Inhalte wirklich (klausur-)relevant sind. Ich habe grundsätzlich Verständnis dafür, dass nicht alle Inhalte des Forsters in den Vorlesungen behandelt werden können. Dies war letztes Semester in Analysis I auch nicht so. Dort wusste ich aber, dass nur das (klausur-)relevant ist, was in der Vorlesung besprochen wurde. Dieses Semester wurde gesagt, es solle der Forster durchgearbeitet werden, ohne Eingrenzung der relevanten Themen. Das führt zu erheblichem Mehraufwand.”

- Meine Startseite
- Analysis 2, SoSe 20
- Teilnehmer/innen
- Badges
- Bewertungen
- Aktuelles
- Kalender
- Meine Dateien
- Alle Kurse

Wie beurteilen Sie die Online-Lehre im Vergleich zu einem "normalen" Semester?



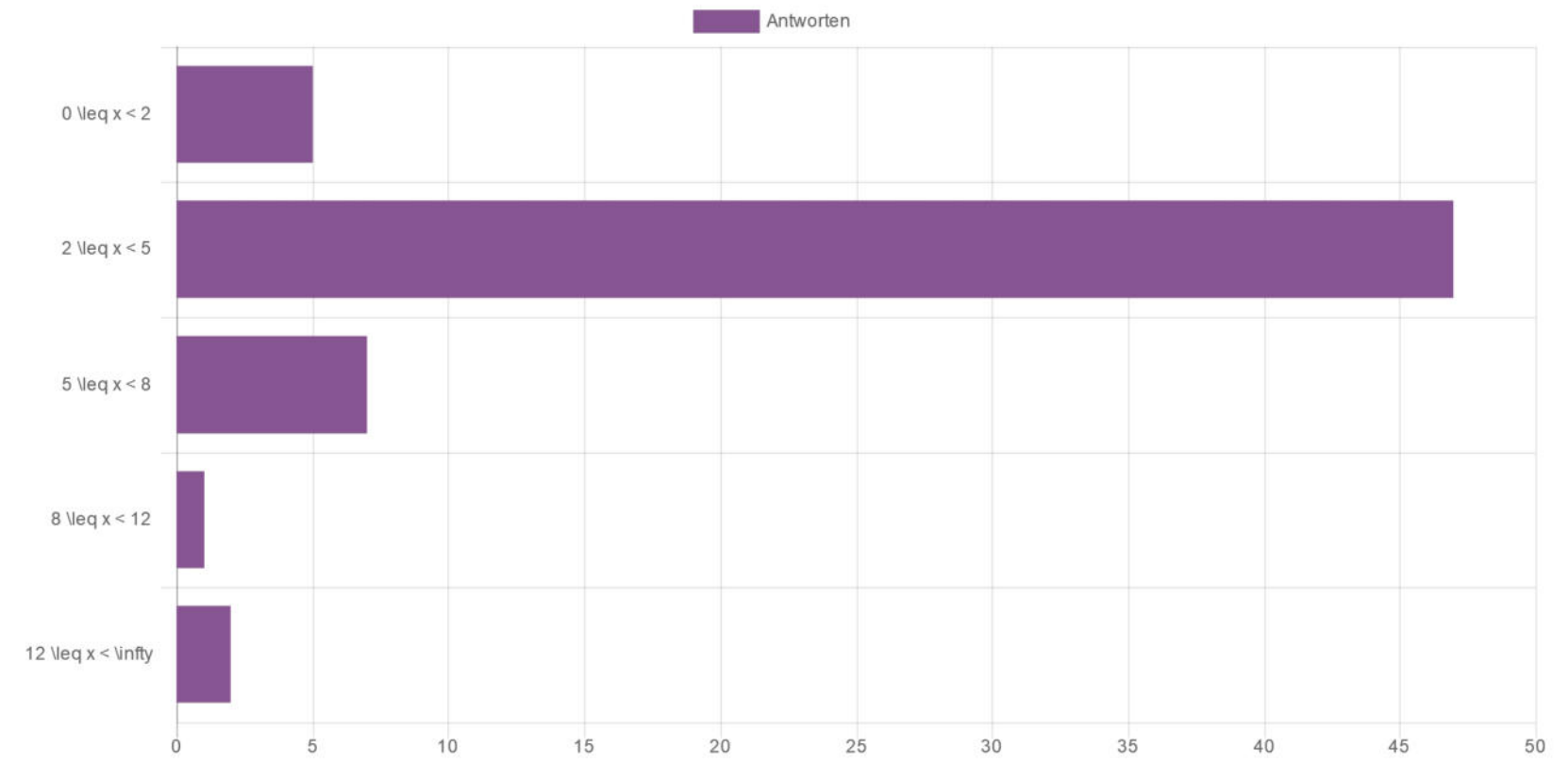
[Grafikdaten anzeigen](#)

Mittelwert: 2,48

Wie viele Stunden \ (x \) investieren Sie wöchentlich in die Vorlesungsvideos?

- Meine Startseite
- Analysis 2, SoSe 20
- Teilnehmer/innen
- Badges
- Bewertungen
- Aktuelles
- Kalender
- Meine Dateien
- Alle Kurse

Wie viele Stunden (x) investieren Sie wöchentlich in die Vorlesungsvideos?



[Grafikdaten anzeigen](#)

Wie viele Stunden (x) investieren Sie wöchentlich zum Durcharbeiten des Buches "Analysis 2" von O. Forster?

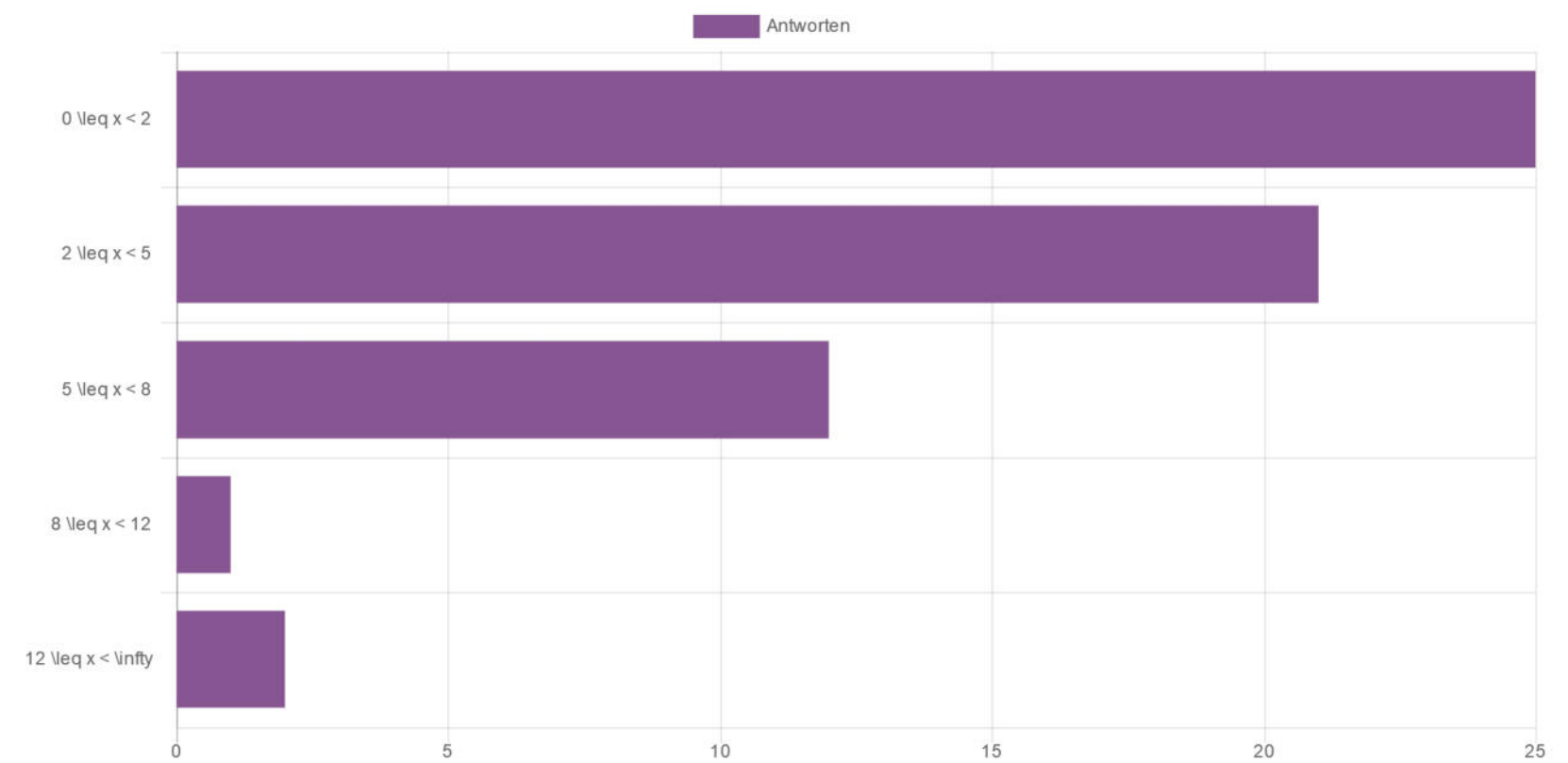
Antworten



- Meine Startseite
- Analysis 2, SoSe 20
- Teilnehmer/innen
- Badges
- Bewertungen
- Aktuelles
- Kalender
- Meine Dateien
- Alle Kurse

Grafikdaten anzeigen

Wie viele Stunden $\backslash(x \backslash)$ investieren Sie wöchentlich zum Durcharbeiten des Buches "Analysis 2" von O. Forster?



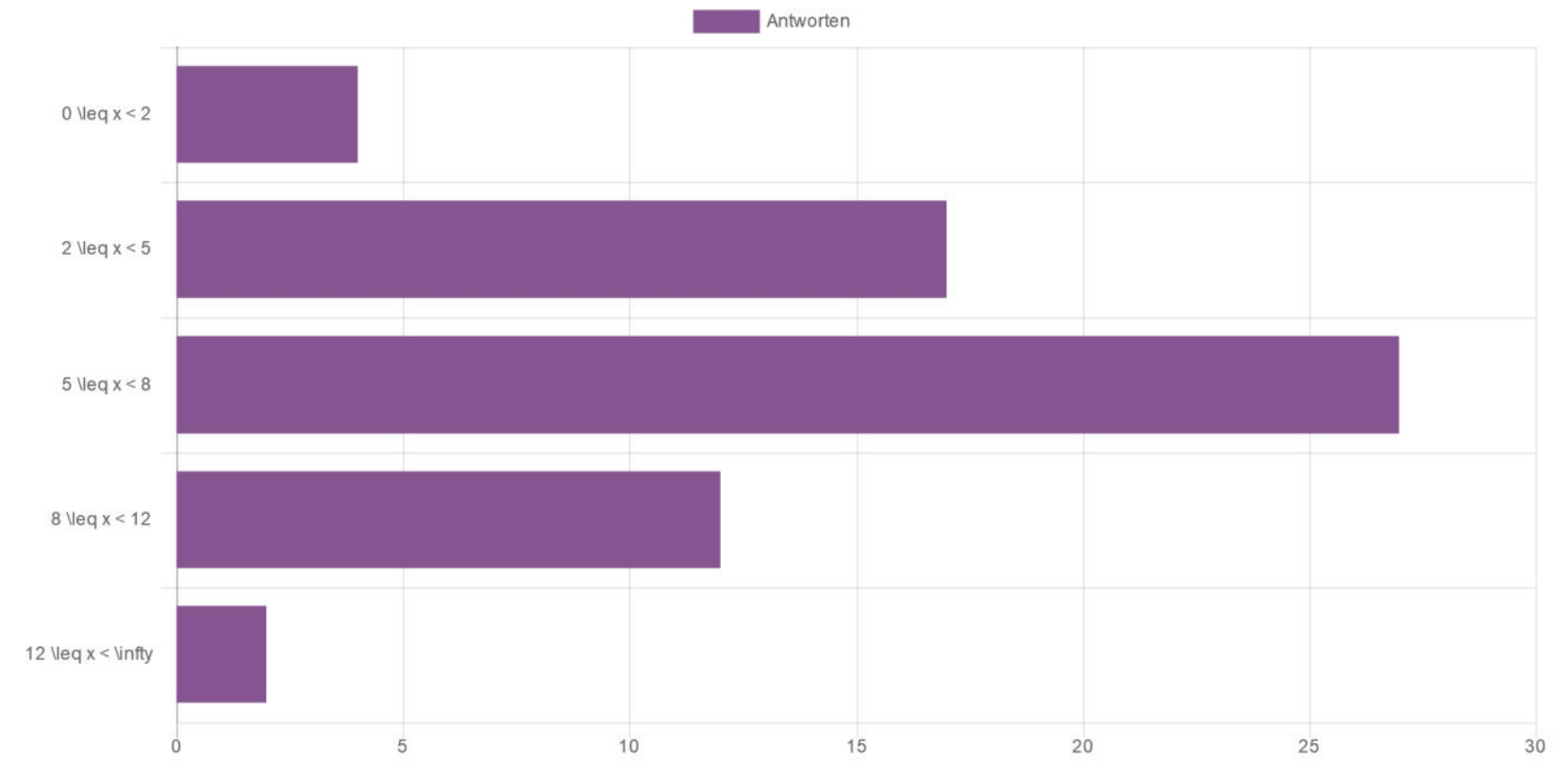
Grafikdaten anzeigen

Wie viele Stunden $\backslash(x \backslash)$ investieren Sie wöchentlich in die Übungsaufgaben?

Antworten

- Meine Startseite
- Analysis 2, SoSe 20
- Teilnehmer/innen
- Badges
- Bewertungen
- Aktuelles
- Kalender
- Meine Dateien
- Alle Kurse

Wie viele Stunden $\backslash (x \backslash)$ investieren Sie wöchentlich in die Übungsaufgaben?



[Grafikdaten anzeigen](#)

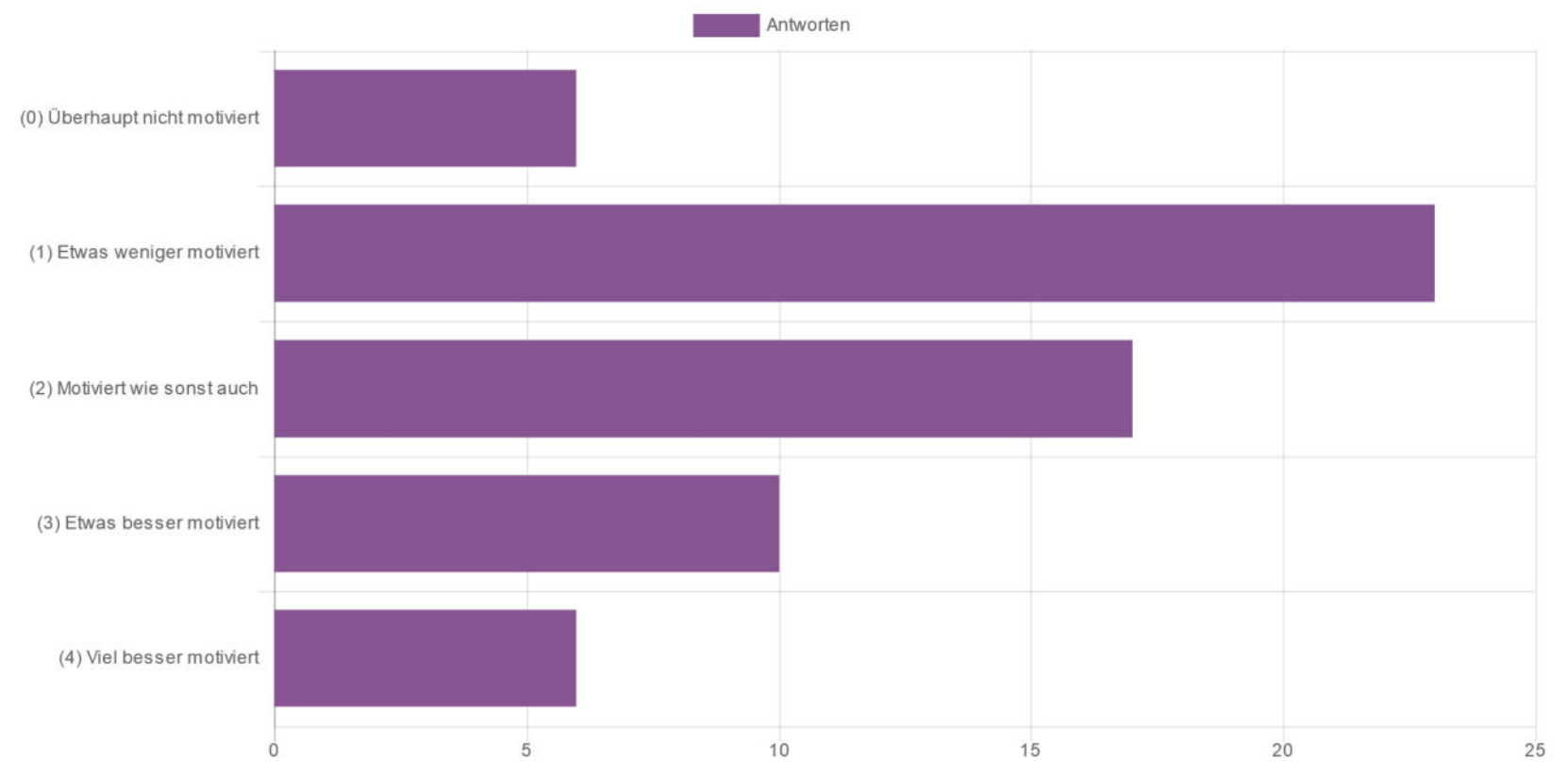
Wünschen Sie sich andere Online-Formate, die wir noch nicht anbieten? Wenn ja, was für welche?

- 2 wöchentliche Feedback Meetings
- Nein, ich finde es ist für jeden Bedarf ein super Angebot vorhanden



- Meine Startseite
- Analysis 2, SoSe 20
- Teilnehmer/innen
- Badges
- Bewertungen
- Aktuelles
- Kalender
- Meine Dateien
- Alle Kurse

Wie beurteilen Sie Ihre Lern- und Arbeitsmotivation im Vergleich zu einem "normalen" Semester?



[Grafikdaten anzeigen](#)

Mittelwert: 1,79

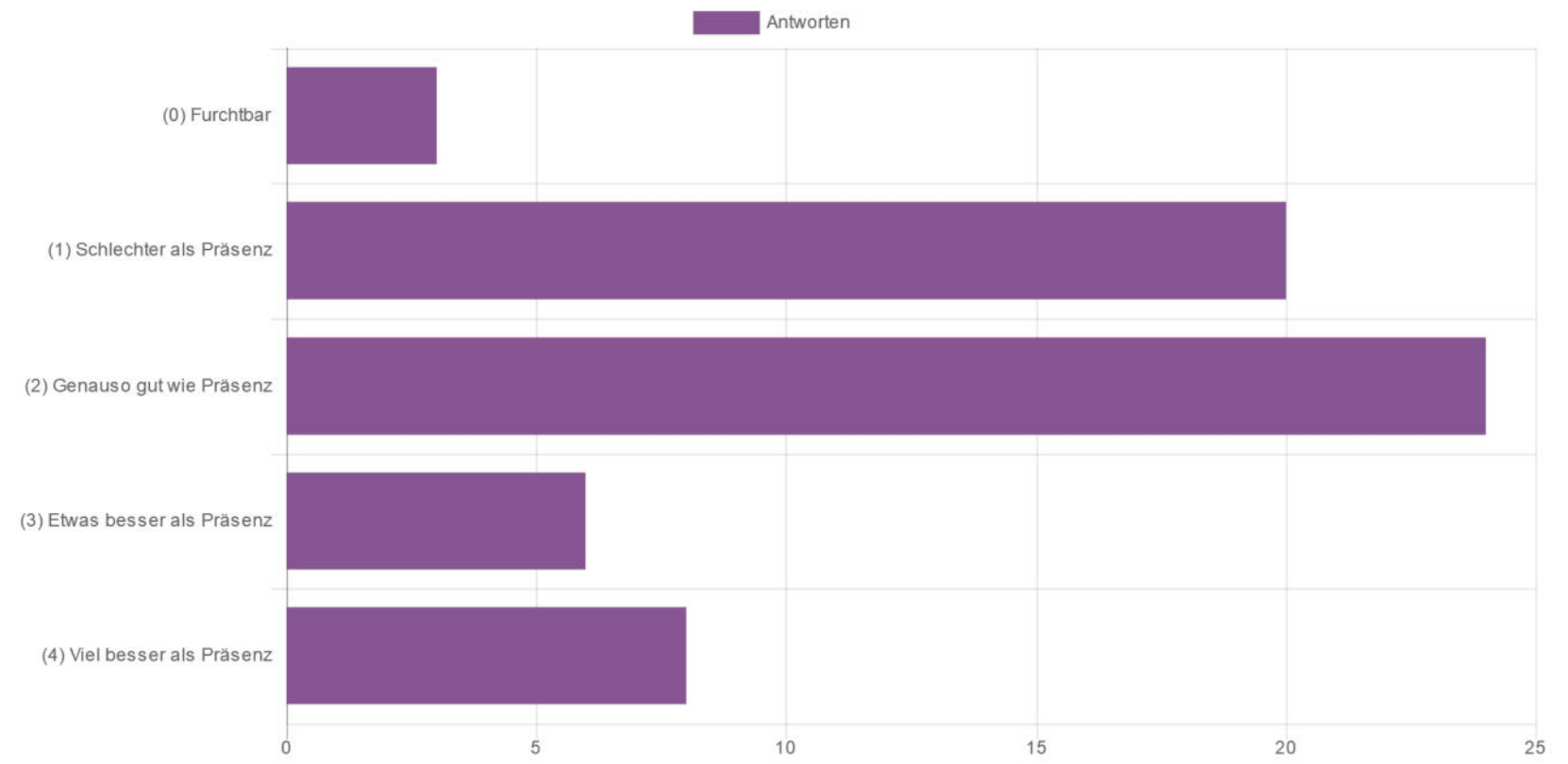
Wie beurteilen Sie Ihren Lernerfolg durch die Vorstellung der Musterlösungen im Vergleich zu einer Präsenz-Veranstaltung?

Antworten

- Meine Startseite
- Analysis 2, SoSe 20
- Teilnehmer/innen
- Badges
- Bewertungen
- Aktuelles
- Kalender
- Meine Dateien
- Alle Kurse

Mittelwert: 1,79

Wie beurteilen Sie Ihren Lernerfolg durch die Vorstellung der Musterlösungen im Vergleich zu einer Präsenz-Veranstaltung?



[Grafikdaten anzeigen](#)

Mittelwert: 1,90

Wie beurteilen Sie Ihren Lernerfolg durch die Vorlesungsvideos im Vergleich zu einer Präsenz-Veranstaltung?

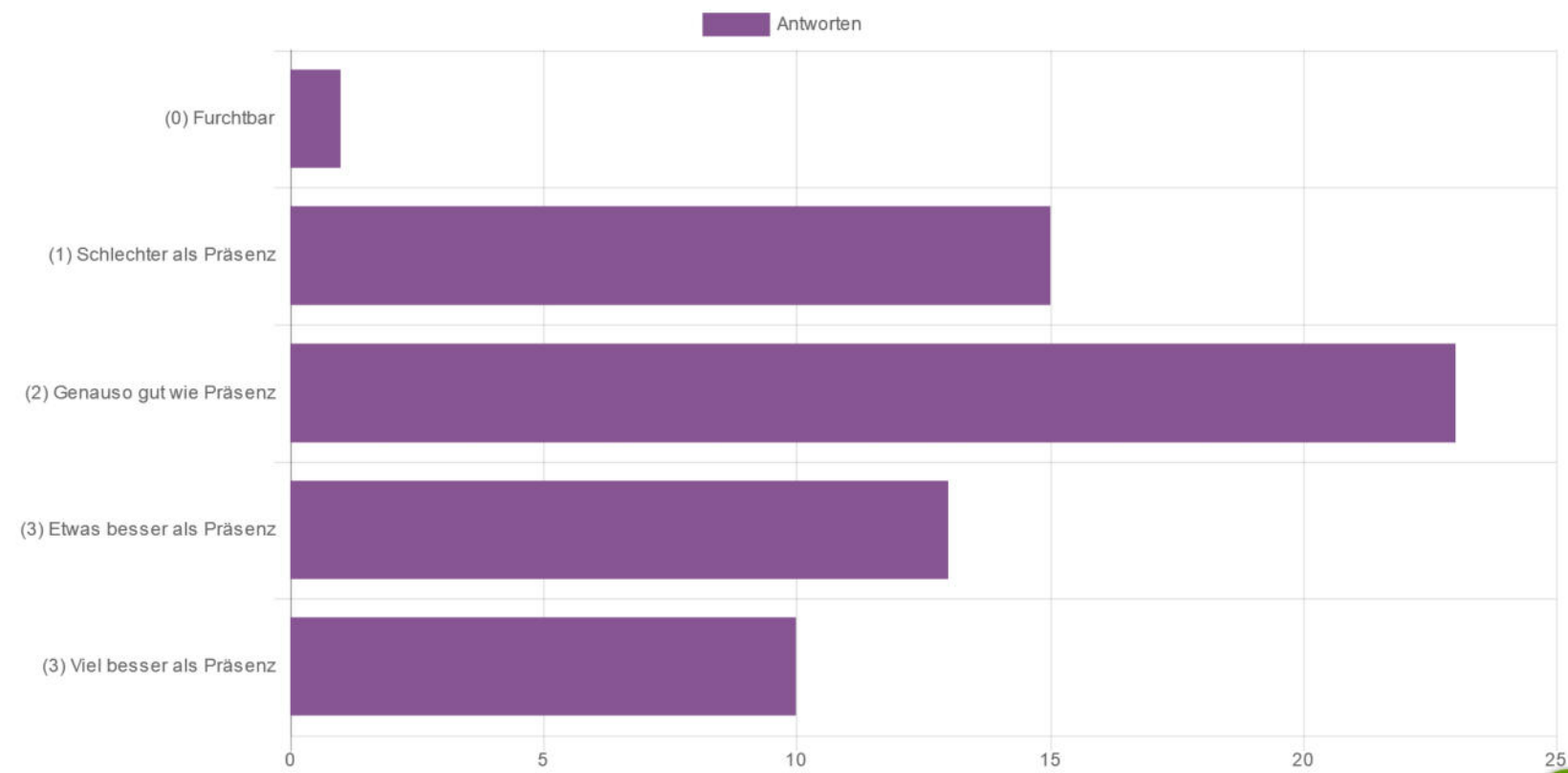


- Meine Startseite
- Analysis 2, SoSe 20
- Teilnehmer/innen
- Badges
- Bewertungen
- Aktuelles
- Kalender
- Meine Dateien
- Alle Kurse

Grafikdaten anzeigen

Mittelwert: 1,90

Wie beurteilen Sie Ihren Lernerfolg durch die Vorlesungsvideos im Vergleich zu einer Präsenz-Veranstaltung?



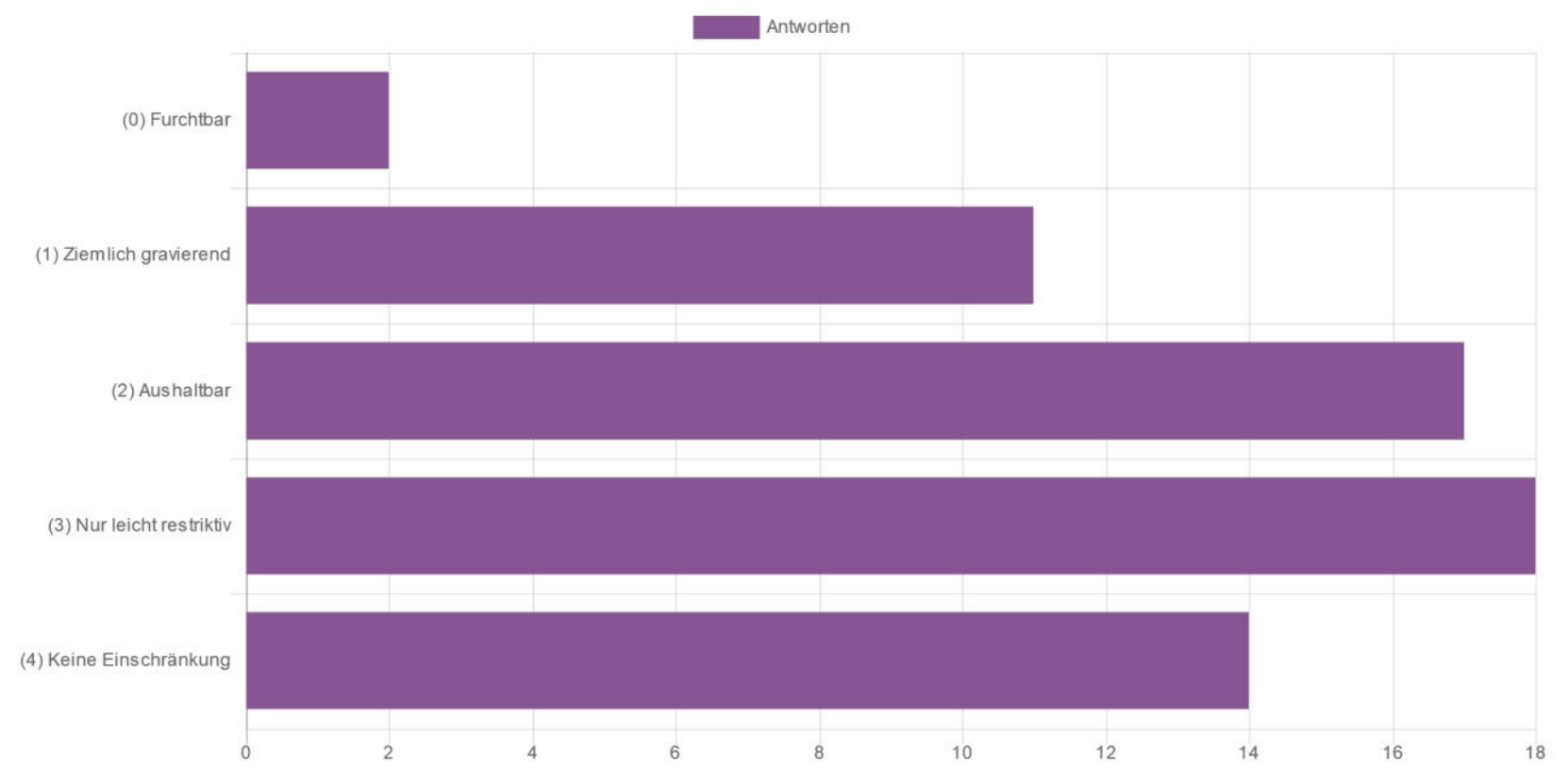
Grafikdaten anzeigen

Mittelwert: 2,10

- Meine Startseite
- Analysis 2, SoSe 20
- Teilnehmer/innen
- Badges
- Bewertungen
- Aktuelles
- Kalender
- Meine Dateien
- Alle Kurse

- Die Übungen bei Webex

Wie gravierend ist es für Sie, dass Sie keinen direkten Kontakt mit Lehrenden haben?



[Grafikdaten anzeigen](#)

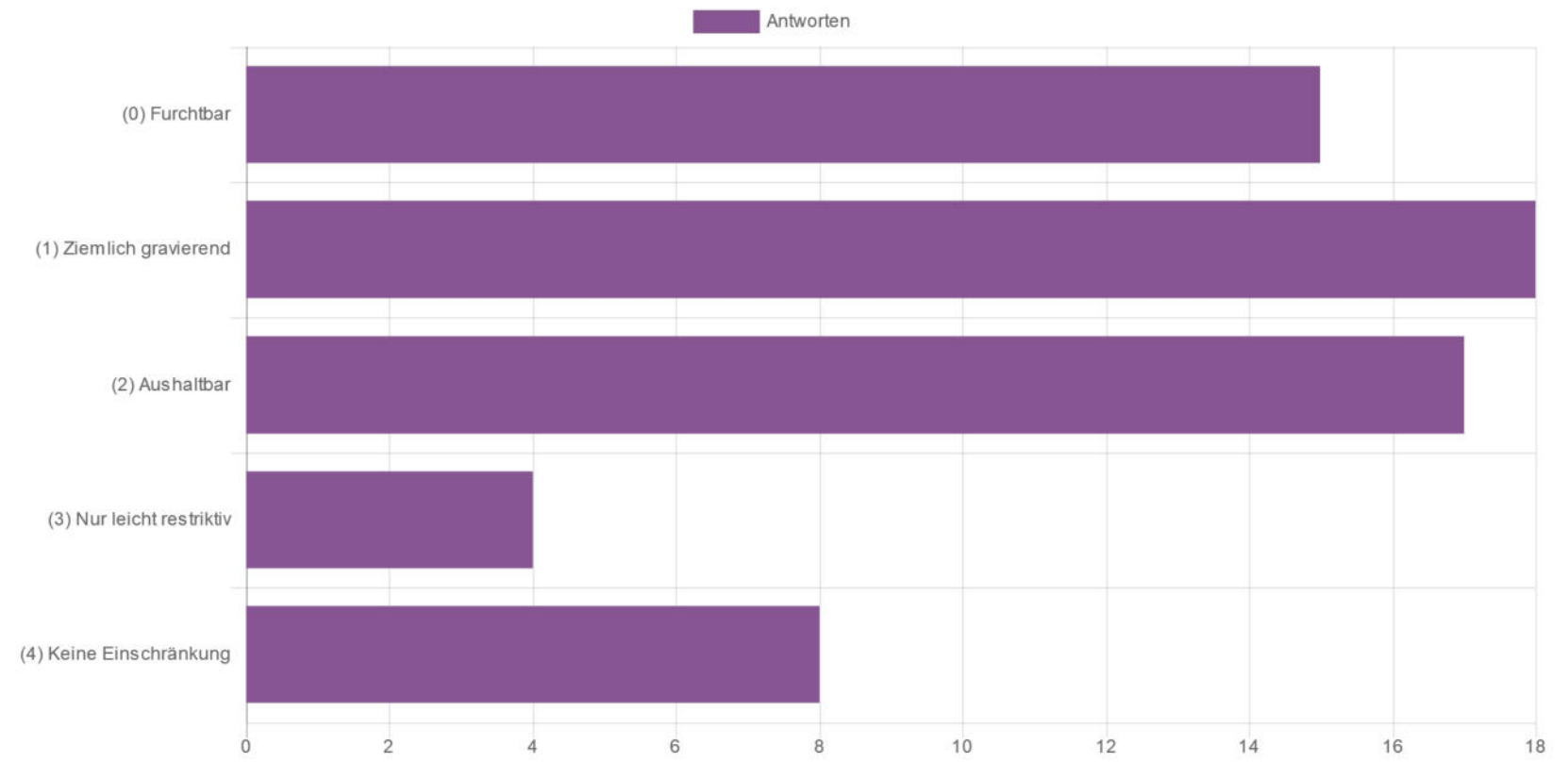
Mittelwert: 2,50



- Meine Startseite
- Analysis 2, SoSe 20
- Teilnehmer/innen
- Badges
- Bewertungen
- Aktuelles
- Kalender
- Meine Dateien
- Alle Kurse

Mittelwert: 2,50

Wie gravierend ist es für Sie, keinen direkten Kontakt mit Ihren Kommilitonen zu haben?



[Grafikdaten anzeigen](#)

Mittelwert: 1,55

Haben Sie sonstige Anmerkungen, Wünsche und/oder Verbesserungsvorschläge?

