

TU Dortmund | Fakultät Wirtschaftswissenschaften | Dekanat

Herr
Dr. Lars Metzger

Dr. Jessica Donato
Friedrich-Wöhler-Weg 6
D-44221 Dortmund

Fon: 0231/755-4617
Fax: 0231/755-4375

Email: Jessica.Donato@tu-dortmund.de
Homepage: www.tu-dortmund.de

persönlich / vertraulich

Diktatzeichen

Aktenzeichen

Ort

Datum

Dienstgebäude/Raum

Dortmund

SRG I / 2.018

Auswertungsbericht zur studentischen Lehrveranstaltungsbeurteilung

Sehr geehrter Herr Dr. Metzger,
als Anlage erhalten Sie die Ergebnisse der automatisierten Auswertung zu Ihrer
Veranstaltung "Mathematik" im Rahmen der studentischen
Lehrveranstaltungsbeurteilung.

Der Ergebnisbericht gliedert sich in drei Abschnitte:

a) Auswertung der geschlossenen Fragen

In diesem Abschnitt werden die Ergebnisse der geschlossenen Skalafragen grafisch durch ein Histogramm und ergänzt durch numerische Angaben aufbereitet. Zu den statistischen Kennzahlen zählen die relativen Antworthäufigkeiten sowie zusätzlich das arithmetische Mittel, der Median, die Standardabweichung und die Anzahl der Nennungen.

b) Profillinie

Zur schnellen und übersichtlichen Orientierung zeichnet die Profillinie eine gestrichelte Linie der Mittelwerte zu den Skalafragen. Zusätzlich werden der Mittelwert und die Anzahl der Nennungen numerisch angegeben.

c) Auswertung der offenen Fragen

Die Auswertung der offenen Fragen wird in Form von Bildausschnitten dargestellt. Wurde eine Online-Befragung durchgeführt bzw. die Handschriften manuell erfasst, erscheinen die Antworten entsprechend in Maschinenschrift.

Wurden für den verwendeten Fragebogen (FK11VLo9) Globalindikatoren definiert, werden diese am Anfang des Berichtes dargestellt. Die Indikatoren bilden den Mittelwert zu einer thematischen Fragengruppe und ermöglichen einen schnellen Überblick über die Ergebnisse der Befragung.

Für Rückfragen zur Lehrevaluation wenden Sie sich gerne an mich.

Bei technischen Fragen steht Ihnen Herr Markus Fecke (Evasys Administrator, Dezernat 2) gerne zur Verfügung.

Viele Grüße
Jessica Donato

Dr. Lars Metzger

Mathematik (FK11_LVB_066_WiSe2223)
Erfasste Fragebögen = 45



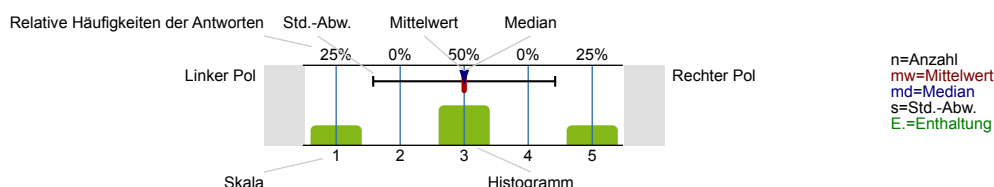
Globalwerte

Konzeption, Umsetzung - Vorlesung		mw=4,3 s=0,8
Betreuung und Rahmenbedingungen - Vorlesung		mw=4,49 s=0,74
Konzeption, Umsetzung - Übung		mw=4,57 s=0,61
Betreuung und Rahmenbedingungen - Übung		mw=4,44 s=0,71
Umfang, Schwierigkeitsgrad, Vorwissen - Vorlesung und Übung		mw=3,79 s=0,75
Gesamtbewertung		mw=4,33 s=0,68

Auswertungsteil der geschlossenen Fragen

Legende

Fragestext



1. Konzeption, Umsetzung - Vorlesung

1.1) Die Lernziele der Vorlesung wurden von Anfang an klar gemacht.	trifft nicht zu (1)		trifft zu (5)	n=45 mw=4,56 md=5 s=0,81
1.2) Die Abfolge der behandelten Themenbereiche wirkt auf mich aufeinander abgestimmt.	trifft nicht zu (1)		trifft zu (5)	n=45 mw=4,62 md=5 s=0,53
1.3) Zu Beginn jeder Sitzung gibt es für mich ausreichende Anknüpfungen an die Vorwoche.	trifft nicht zu (1)		trifft zu (5)	n=45 mw=4,02 md=4 s=1,06
1.4) Die Vorlesung vermittelt nicht nur Einzelfakten, sondern auch Zusammenhänge.	trifft nicht zu (1)		trifft zu (5)	n=45 mw=4,33 md=4 s=0,77
1.5) Bezüge zwischen Theorie und Praxis bzw. Anwendung werden für mich ausreichend hergestellt.	trifft nicht zu (1)		trifft zu (5)	n=45 mw=3,91 md=4 s=1,08

1.6) Die Lehrveranstaltung vermittelt aktuelle Inhalte.	trifft nicht zu (1)		trifft zu (5)	n=42 mw=4,02 md=4 s=0,87 E.=3
1.7) Der zeitliche Rahmen zur Bearbeitung der Themen ist für mich angemessen.	trifft nicht zu (1)		trifft zu (5)	n=45 mw=3,8 md=4 s=1,14
1.8) Die/Der Lehrende wirkt auf mich gut vorbereitet.	trifft nicht zu (1)		trifft zu (5)	n=45 mw=4,84 md=5 s=0,42
1.9) Die Erklärungsschritte der/des Lehrenden kann ich inhaltlich gut nachvollziehen.	trifft nicht zu (1)		trifft zu (5)	n=45 mw=3,96 md=4 s=1,02
1.10) Die/Der Lehrende zeigt Interesse am Lernerfolg der Studierenden.	trifft nicht zu (1)		trifft zu (5)	n=45 mw=4,89 md=5 s=0,32

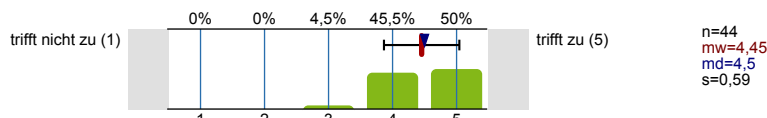
2. Betreuung und Rahmenbedingungen - Vorlesung

2.1) Es bestehen genügend Möglichkeiten, Fragen zu stellen.	trifft nicht zu (1)		trifft zu (5)	n=45 mw=4,84 md=5 s=0,42
2.2) Fragen werden von der/dem Lehrenden für mich ausreichend klar beantwortet.	trifft nicht zu (1)		trifft zu (5)	n=45 mw=4,56 md=5 s=0,76
2.3) Nur falls Unterlagen (wie z.B. Skripte) angeboten werden: Die Nützlichkeit dieser Unterlagen schätze ich als hoch ein.	trifft nicht zu (1)		trifft zu (5)	n=39 mw=4,54 md=5 s=0,72 E.=6
2.4) In dieser Vorlesung habe ich nützliche Hinweise auf Literatur erhalten.	trifft nicht zu (1)		trifft zu (5)	n=41 mw=4,15 md=4 s=1,04 E.=4
2.5) Leistungs- und Prüfungsanforderungen werden für mich transparent dargestellt.	trifft nicht zu (1)		trifft zu (5)	n=44 mw=4,07 md=4 s=0,95 E.=1
2.6) Die Sprechstundenangebote sind für mich ausreichend.	trifft nicht zu (1)		trifft zu (5)	n=36 mw=4,81 md=5 s=0,52 E.=9

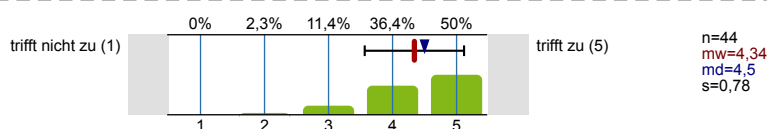
3. Konzeption, Umsetzung - Übung

3.1) Die Lernziele der Übung wurden von Anfang an klar gemacht.	trifft nicht zu (1)		trifft zu (5)	n=44 mw=4,41 md=5 s=0,69
---	---------------------	--	---------------	-----------------------------------

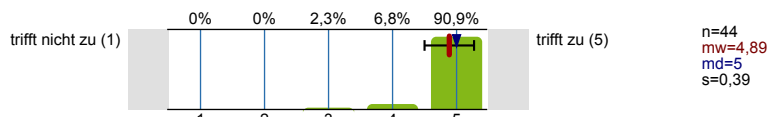
3.2) Die Abfolge der behandelten Übungsinhalte wirkt auf mich aufeinander abgestimmt.



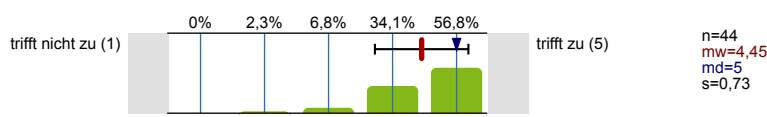
3.3) Die Relevanz der Übungsinhalte wurde verdeutlicht.



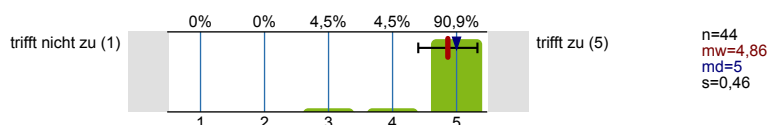
3.4) Die/Der Lehrende wirkt auf mich gut vorbereitet.



3.5) Die Übungsinhalte empfinde ich, soweit sie sich auf eine Vorlesung beziehen, als auf diese Vorlesung abgestimmt.

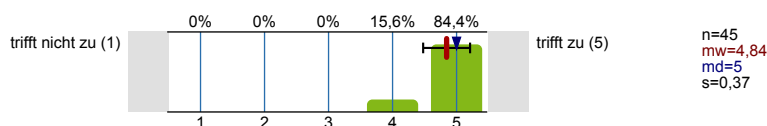


3.6) Die/Der Lehrende zeigt Interesse am Lernerfolg der Studierenden.

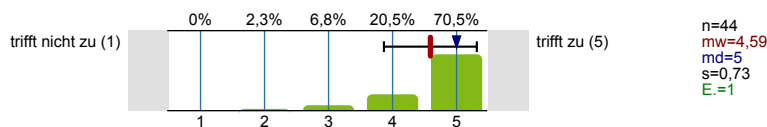


4. Betreuung und Rahmenbedingungen - Übung

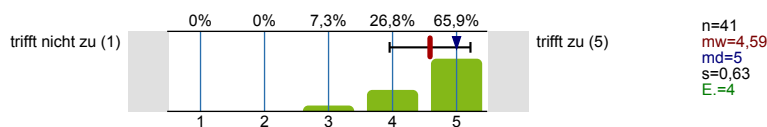
4.1) Es bestehen genügend Möglichkeiten, Fragen zu stellen.



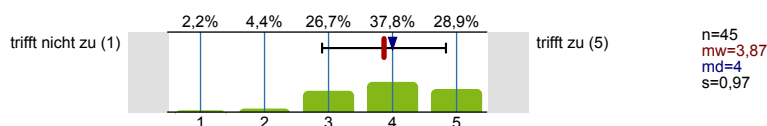
4.2) Fragen werden von der/dem Lehrenden für mich ausreichend klar beantwortet.



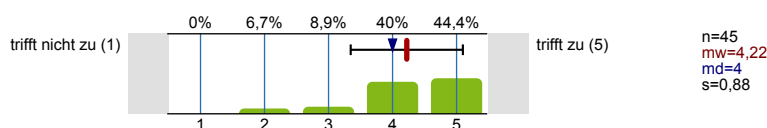
4.3) Nur falls Unterlagen (wie z.B. Skripte) angeboten werden: Die Nützlichkeit dieser Unterlagen schätze ich als hoch ein.



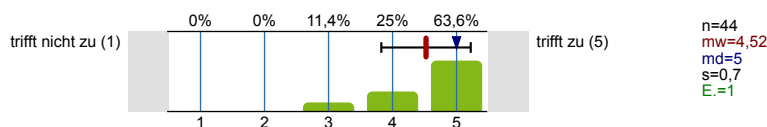
4.4) Die Übungsaufgaben werden für mich verständlich gestellt.



4.5) Die Übungsaufgaben werden für mich in angemessener Weise besprochen bzw. korrigiert.

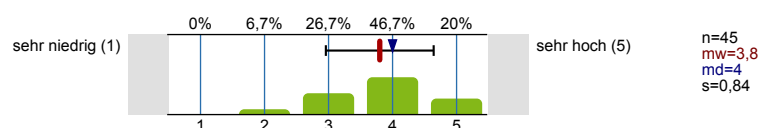


4.6) Die Übungsaufgaben tragen zu einem vertieften Verständnis des Stoffes bei.

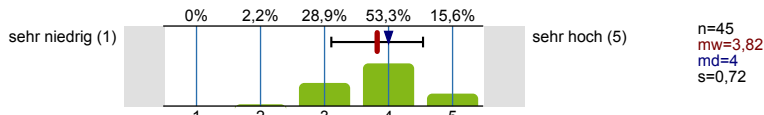


5. Umfang, Schwierigkeitsgrad, Vorwissen - Vorlesung und Übung

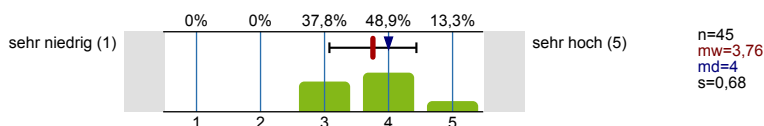
5.1) Den Vor- und Nachbereitungsaufwand empfinde ich als...



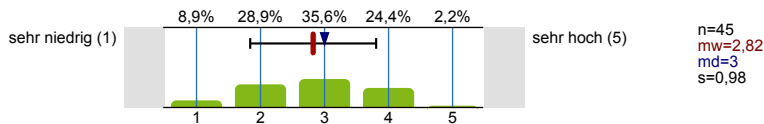
5.2) Den Schwierigkeitsgrad des in dieser Veranstaltung behandelten Stoffes empfinde ich insgesamt als...



5.3) Den Umfang der in dieser Veranstaltung behandelten Inhalte empfinde ich insgesamt als...

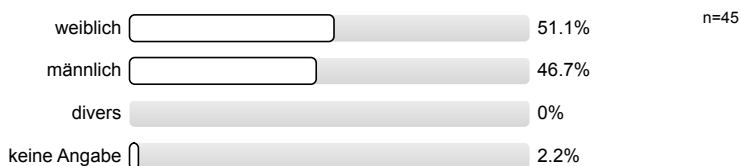


5.4) Wie hoch würden Sie Ihr Vorwissen in Bezug auf diese Veranstaltung einschätzen?

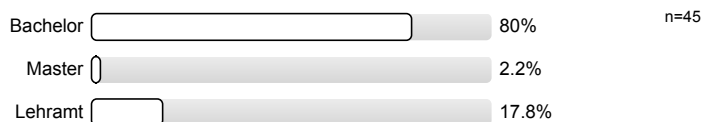


6. Angaben zur Person

6.1) Bitte geben Sie Ihr Geschlecht an:



6.2) Welchen Studienabschluss streben Sie an?

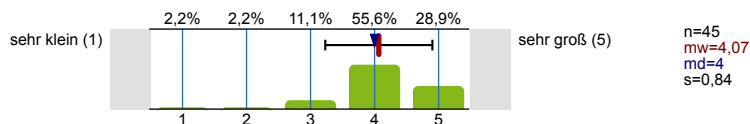


6.3) Welches Studienfach belegen Sie?

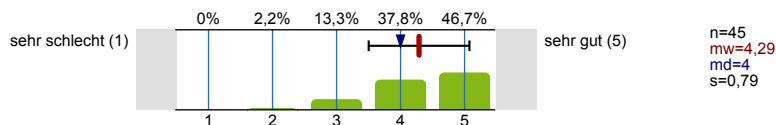


7. Gesamtbewertung

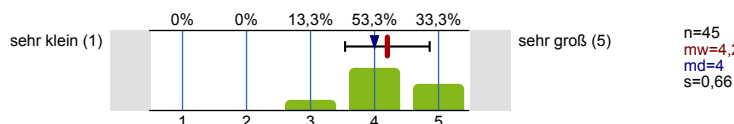
7.1) Den Lerneffekt dieser Vorlesung empfinde ich bisher als ...



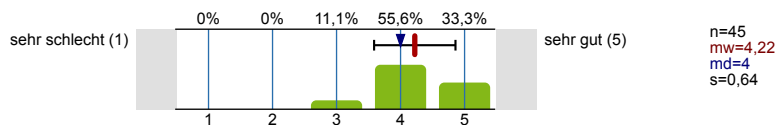
7.2) Mein Gesamturteil für die Vorlesung lautet...



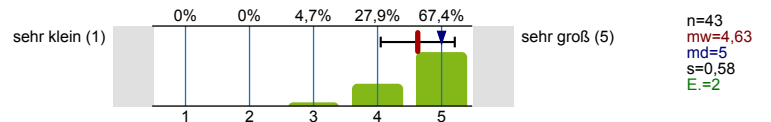
7.3) Den Lerneffekt der begleitenden Übung empfinde ich als...



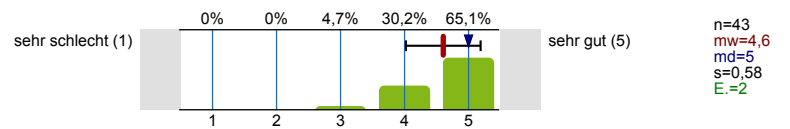
7.4) Mein Gesamturteil für die Übung lautet...



7.5) Den Lerneffekt dieses Tutoriums empfinde ich bisher als ...



7.6) Mein Gesamturteil für das Tutorium lautet...



Profillinie

Teilbereich: Fakultät 11 Wirtschaftswissenschaften
 Name der/des Lehrenden: Dr. Lars Metzger
 Titel der Lehrveranstaltung: Mathematik (FK11_LVB_066_WiSe2223)
 (Name der Umfrage)

Verwendete Werte in der Profillinie: Mittelwert

1. Konzeption, Umsetzung - Vorlesung

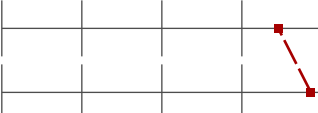

1.1) Die Lernziele der Vorlesung wurden von Anfang an klar gemacht.	trifft nicht zu (1)							trifft zu (5)	n=45	mw=4,56
1.2) Die Abfolge der behandelten Themenbereiche wirkt auf mich aufeinander abgestimmt.	trifft nicht zu (1)							trifft zu (5)	n=45	mw=4,62
1.3) Zu Beginn jeder Sitzung gibt es für mich ausreichende Anknüpfungen an die Vorwoche.	trifft nicht zu (1)							trifft zu (5)	n=45	mw=4,02
1.4) Die Vorlesung vermittelt nicht nur Einzelfakten, sondern auch Zusammenhänge.	trifft nicht zu (1)							trifft zu (5)	n=45	mw=4,33
1.5) Bezüge zwischen Theorie und Praxis bzw. Anwendung werden für mich ausreichend hergestellt.	trifft nicht zu (1)							trifft zu (5)	n=45	mw=3,91
1.6) Die Lehrveranstaltung vermittelt aktuelle Inhalte.	trifft nicht zu (1)							trifft zu (5)	n=42	mw=4,02
1.7) Der zeitliche Rahmen zur Bearbeitung der Themen ist für mich angemessen.	trifft nicht zu (1)							trifft zu (5)	n=45	mw=3,80
1.8) Die/Der Lehrende wirkt auf mich gut vorbereitet.	trifft nicht zu (1)							trifft zu (5)	n=45	mw=4,84
1.9) Die Erklärungsschritte der/des Lehrenden kann ich inhaltlich gut nachvollziehen.	trifft nicht zu (1)							trifft zu (5)	n=45	mw=3,96
1.10) Die/Der Lehrende zeigt Interesse am Lernerfolg der Studierenden.	trifft nicht zu (1)							trifft zu (5)	n=45	mw=4,89

2. Betreuung und Rahmenbedingungen - Vorlesung

2.1) Es bestehen genügend Möglichkeiten, Fragen zu stellen.	trifft nicht zu (1)							trifft zu (5)	n=45	mw=4,84
2.2) Fragen werden von der/dem Lehrenden für mich ausreichend klar beantwortet.	trifft nicht zu (1)							trifft zu (5)	n=45	mw=4,56
2.3) Nur falls Unterlagen (wie z.B. Skripte) angeboten werden: Die Nützlichkeit dieser Unterlagen schätze ich als hoch ein.	trifft nicht zu (1)							trifft zu (5)	n=39	mw=4,54
2.4) In dieser Vorlesung habe ich nützliche Hinweise auf Literatur erhalten.	trifft nicht zu (1)							trifft zu (5)	n=41	mw=4,15
2.5) Leistungs- und Prüfungsanforderungen werden für mich transparent dargestellt.	trifft nicht zu (1)							trifft zu (5)	n=44	mw=4,07
2.6) Die Sprechstundenangebote sind für mich ausreichend.	trifft nicht zu (1)							trifft zu (5)	n=36	mw=4,81

3. Konzeption, Umsetzung - Übung





3.1) Die Lernziele der Übung wurden von Anfang an klar gemacht.	trifft nicht zu (1)							trifft zu (5)	n=44	mw=4,41
3.2) Die Abfolge der behandelten Übungsinhalte wirkt auf mich aufeinander abgestimmt.	trifft nicht zu (1)							trifft zu (5)	n=44	mw=4,45
3.3) Die Relevanz der Übungsinhalte wurde verdeutlicht.	trifft nicht zu (1)							trifft zu (5)	n=44	mw=4,34
3.4) Die/Der Lehrende wirkt auf mich gut vorbereitet.	trifft nicht zu (1)							trifft zu (5)	n=44	mw=4,89

3.5) Die Übungsinhalte empfinde ich, soweit sie sich auf eine Vorlesung beziehen, als auf diese Vorlesung abgestimmt.	trifft nicht zu (1)		trifft zu (5)	n=44	mw=4,45
3.6) Die/Der Lehrende zeigt Interesse am Lernerfolg der Studierenden.	trifft nicht zu (1)		trifft zu (5)	n=44	mw=4,86







4. Betreuung und Rahmenbedingungen - Übung

4.1) Es bestehen genügend Möglichkeiten, Fragen zu stellen.	trifft nicht zu (1)		trifft zu (5)	n=45	mw=4,84
4.2) Fragen werden von der/dem Lehrenden für mich ausreichend klar beantwortet.	trifft nicht zu (1)		trifft zu (5)	n=44	mw=4,59
4.3) Nur falls Unterlagen (wie z.B. Skripte) angeboten werden: Die Nützlichkeit dieser Unterlagen schätze ich als hoch ein.	trifft nicht zu (1)		trifft zu (5)	n=41	mw=4,59
4.4) Die Übungsaufgaben werden für mich verständlich gestellt.	trifft nicht zu (1)		trifft zu (5)	n=45	mw=3,87
4.5) Die Übungsaufgaben werden für mich in angemessener Weise besprochen bzw. korrigiert.	trifft nicht zu (1)		trifft zu (5)	n=45	mw=4,22
4.6) Die Übungsaufgaben tragen zu einem vertieften Verständnis des Stoffes bei.	trifft nicht zu (1)		trifft zu (5)	n=44	mw=4,52

5. Umfang, Schwierigkeitsgrad, Vorwissen - Vorlesung und Übung

5.1) Den Vor- und Nachbereitungsaufwand empfinde ich als...	sehr niedrig (1)		sehr hoch (5)	n=45	mw=3,80
5.2) Den Schwierigkeitsgrad des in dieser Veranstaltung behandelten Stoffes empfinde ich insgesamt als...	sehr niedrig (1)		sehr hoch (5)	n=45	mw=3,82
5.3) Den Umfang der in dieser Veranstaltung behandelten Inhalte empfinde ich insgesamt als...	sehr niedrig (1)		sehr hoch (5)	n=45	mw=3,76
5.4) Wie hoch würden Sie Ihr Vorwissen in Bezug auf diese Veranstaltung einschätzen?	sehr niedrig (1)		sehr hoch (5)	n=45	mw=2,82

7. Gesamtbewertung

7.1) Den Lerneffekt dieser Vorlesung empfinde ich bisher als ...	sehr klein (1)		sehr groß (5)	n=45	mw=4,07
7.2) Mein Gesamturteil für die Vorlesung lautet...	sehr schlecht (1)		sehr gut (5)	n=45	mw=4,29
7.3) Den Lerneffekt der begleitenden Übung empfinde ich als...	sehr klein (1)		sehr groß (5)	n=45	mw=4,20
7.4) Mein Gesamturteil für die Übung lautet...	sehr schlecht (1)		sehr gut (5)	n=45	mw=4,22
7.5) Den Lerneffekt dieses Tutoriums empfinde ich bisher als ...	sehr klein (1)		sehr groß (5)	n=43	mw=4,63
7.6) Mein Gesamturteil für das Tutorium lautet...	sehr schlecht (1)		sehr gut (5)	n=43	mw=4,60

Auswertungsteil der offenen Fragen

7. Gesamtbewertung

7.7) Was hat Ihnen an der gesamten Lehrveranstaltung (Vorlesung, Übung, Tutorium) besonders gut gefallen?

- Alle Lehrenden geben sich große Mühe den Inhalt verständlich zu erklären und Fragen zu beantworten
- Besonders gut gefallen hat mir, dass alle Inhalte als Video, als Folien mit und ohne Notizen, als Lehrbuch - kapitelweise - hochgeladen wurden. Außerdem sieht der Moodle-Raum sehr übersichtlich und geordnet aus, so dass man leicht das findet, was man sucht und den Überblick behält. Auch, dass die Inhalte der Vorlesung mit einer Zeitverschiebung von einer Woche in Tutorien und Übung durchgenommen wurden, halte ich für systematisch sehr sinnvoll. Die vielen Zoom-Angebote mit perfekter Darbietung auch für die Studierenden zu Hause finde ich hervorragend. Die Auswahlmöglichkeit zwischen vielen Tutorien und TutorInnen hat mir gefallen. Nicht zuletzt haben die Atmosphäre und motivierende und freundliche Art von Lars Metzger und die Geduld der Tutoren die Veranstaltung zu einer gemacht, mit der man sich gerne beschäftigt.
- Besonders gut gefällt mir die Gestaltung der hybriden Lernform, wodurch die Studierenden sehr flexibel in ihrer Lerngestaltung sind. Das ermöglicht sich selbstständig eine Zeiteinteilung vorzunehmen, die für einen individuell am stimmigsten ist. Man merkt, dass der Dozent mit Leidenschaft dabei ist!
- Das gesamte Team um Herrn Metzger gibt sich außerordentlich viel Mühe die Lerninhalte anschaulich und verständlich darzustellen. Gerade in einer Vorlesungssituation mit mehreren Hunderten von Studierenden ist das mMn keine Selbstverständlichkeit und sucht seinesgleichen.
- Der Dozent Herr Metzger ist wirklich äußerst kompetent, sowohl fachlich als auch organisatorisch. Die Inhalte, die in der Vorlesung teils etwas kompliziert wirken, werden in der Übung und den Tutorien ausreichend adäquat veranschaulicht.
- Die Kompetenz von Lars Metzger
- Die Möglichkeiten, jede Vorlesung sowohl online und in Präsenz zu erleben, finde ich hervorragend. Zudem ist es grandios, dass die Vorlesungen und Übungen anschließend auf Youtube veröffentlicht werden. Diese Möglichkeiten sind äußerst hilfreich.
- Die bereitgestellten Medien und die Lockere und vorbereiteten Art, schenkt einen Motivation. Viele geben schon früh auf, weil die nicht mehr mitkommen. Bei Dr.Metzger ist es anders. Durch seine Hybride Form der Vorlesung, hat man die Chance egal zur welcher Uhrzeit an Bildung zu kommen.

Sehr lobenswert und nicht selbstverständlich
- Es wird ruhig aber auch zielstrebig erklärt und der Umgang mit den Studierenden ist sehr fair.
- Herr Metzger geht sehr auf die Bedürfnisse der Studierenden ein, Fragen werden verständlich beantwortet. Gute Vorlesungen, und Herr Metzger ist sehr an dem Lernerfolg von allen Studierenden interessiert, und bemüht sich außerdem auch die Vorlesungen spannender zu machen.
Sehr positiv anzumerken ist auch, dass eine sehr kleine Übungsgruppe dennoch stattfinden konnte, was sehr hilfreich war.
- Herr Metzger ist einer der besten Professoren, die es an der TU Dortmund gibt. Noch nie habe ich eine lehrende Person in meiner Unilaufbahn gehabt, die so sehr interessiert an den Studierenden war. Er gibt sich große Mühe, dass alle Fragen beantwortet werden und orientiert sich auch an uns Studierenden.
Ein ganz ganz großes Lob an ihn und seine sympathische stets freundliche Ausstrahlung.
- Herr Metzger ist sehr bemüht jeden Studenten mitzunehmen und bietet unglaublich viel dafür an. Als Student auf Lehramt kann man mit Sicherheit einiges mitnehmen für seinen späteren Unterricht. Als einer der wenigen bietet er kostenlos Youtube Aufzeichnungen an.
- Herr Metzger, immer korrekt, immer gut gelaunt. Bester Mann, aber bitte machen Sie die Klausur nicht so schwierig, muss auch noch Statistik schreiben ;(
- Ich finde die Bereitschaft von Herr Metzger, Vorlesung sowie Übung live über Remote, sowie die spätere Bereitstellung von Aufzeichnungen als extrem Lobenswert. Ich wünschte das mehr Dozenten dies anbieten würden. Ein herzliches Danke. Es hilft so unfassbar sehr.
- Ich habe vor allem die Tutorien als sehr hilfreich empfunden. Dabei könnten Fragen in einer kleinen Runde beantwortet werden. Die Vorlesung war gut, um die Sachverhalte zu erschließen bzw. einen Überblick zu bekommen.
Vor allem die Offenheit für Fragen war sehr gut und ist nicht selbstverständlich.
- Jedem die Entscheidung selbst zu überlassen, wie man den Stoff lernt (Präsenz, Zoom, Youtube). Auch bei Krankheit kann man so alles super nacharbeiten.
Jonas macht ein sehr gutes Tutorium.
- Lars als Dozent und Konrad als Tutor vermitteln die Inhalte so verständlich wie möglich und nehmen sich Zeit Fragen und Unverständnis aufzuklären. Besonders Lars als "nahbarer" Dozent vermittelt ein ernstes Interesse daran den Studierenden weiterzuhelfen
- Mir haben die praxisbezogenen Beispiele sowie die Veröffentlichung der Vorlesung als YouTube-Video besonders gut gefallen.
- Netter Dozent.
Professionell.

Korrektes Universitäres Niveau an Mathematik

Gute Tutoren, z. B. Konrad Kunz.

- Tutor Jonas hat sehr gute Arbeit gemacht!
- Verschiedene Angebote zur Teilnahme bei den Vorlesungen und Übungen
- Vorlesung und Übung: Es wird auf Fragen eingegangen und es wird sich für diese Zeit genommen. :)
- Tutorium: Jonas kann mega gut erklären. Er erkennt wenn jemand Schwierigkeiten hat und sorgt für ein tieferes Verständnis des Stoffes :)
- besonders gut gefällt mir, dass die Vorlesungen und Übungen mit großem Interesse vorgeführt werden :)
- der Umfang in dem die Vorlesungen und Übungen angeboten wurden war sehr gut. Bei Videos und den Lösungen war es gut das es hochgeladen wurde, Lehrstuhl der am besten Studenten hilft.
- hochladen als Videos für Nachbereitung!

7.8) Was könnte künftig besser gemacht werden?

- .
- /
- Alles super!
- Das nicht Klausur relevante Schritte wie z.B. Herleitungen auch als solches bemerkbar gemacht werden.
- Die Folien könnten einfacher über das Thema aufklären
- Die Übungsdauer ist mit 45min oftmals zu kurz, sodass nicht alle Aufgaben/ Teilaufgaben besprochen werden können oder abgekürzt werden müssen. Es wäre schön, wenn für die Übungen mehr Zeit eingeplant werden kann.
- Es könnte nicht viel besser gemacht werden, aber eine Kurzübersicht mit Formeln und evtl einem Rechenbeispiel zu jedem Kapitel würde es einem vielleicht noch leichter machen, die Aufgaben im Voraus selber zu bearbeiten.
- Ich persönlich würde mir, als Lehramtsstudentin des Faches Sozialwissenschaften, teilweise wünschen, dass nicht immer nur die Wirtschaftswissenschaftler:innen adressiert werden. So fühlt man sich manchmal etwas übergangen.
- Ich würde mir sehr wünschen, wenn es mehr hybride Lehrangebote an der Uni geben würde, da dadurch ein effektiveres Lernen stattfinden kann. Somit wird die Tragweite von Störungen (ÖPNV, Auto) minimiert, da alles zu Hause nachgeholt werden kann, was im Sinne aller Beteiligten ist.

Zur Aufwandsminimierung seitens der Dozierenden, könnten auch schon aufgezeichnete Videos, die während der Corona-Pandemie aufgezeichnet wurden, zur Verfügung gestellt werden.

Außerdem wäre es wünschenswert, wenn in Zukunft die Veranstaltungen Markt und Wettbewerb so wie Mathematik, im Studium WiWi, dezidiert aufeinander abgestimmt werden. Beispielweise wird in den ersten Vorlesungen zur Haushaltstheorie das Ableiten und der Umgang mit bivariaten Funktionen vorausgesetzt, jedoch wurde das Thema nicht davor in der Mathematik Vorlesung gelehrt, aus didaktischer Perspektive fehlt einem dort also der Anknüpfungspunkt/ die methodische Grundlage, was den Studieneinstieg erschwert.

- In den Vorlesungen nicht zu viele Themen auf einmal durchzuführen.
- In den Vorlesungen verwirren die Herleitungen mancher Sachen mehr als dass sie aufklären.
- Manchmal reden Sie bisschen schnell, aber geht fit
- Mehr Zeit für die Übungen. oft werden einzelne Teilaufgaben übersprungen, da die Zeit fehlt. Vielleicht lieber 1 längere Übung als 2 kurze mit demselben Inhalt
- Mehr auf die Anforderungen der Klausur eingehen und testen. Manches mehr in seiner Einfachheit erfassen. Jeder hat bereits im Abitur hinreichende Bedingungen, lokale Extremstellen sowie alle Themen bereits gehabt. Andererseits muss allerdings natürlich stets das Uniniveau erhalten werden und die abstrakte Sprache eingehalten bleiben. Dafür hat jeder Verständnis. Im Endeffekt bleibt dann das zusätzliche Selbststudium mit Büchern und PDFs und E-Books, um zu begreifen, dass Abiturinhalte letztendlich wiederholt wurden.
- Tutorien könnten ebenfalls hochgeladen werden, falls man krank ist
- Vor allem die Übungsaufgaben könnten minimiert werden, sodass es zeitlich passt. Ich finde aufgrund des Zeitdrucks ist teilweise große Verwirrung entstanden. Auch die Herleitungen in der Vorlesung haben teilweise für große Verwirrung gesorgt, da es teilweise nicht konkret als „Herleitung“ gekennzeichnet wurde und man so in den ersten Veranstaltungen das Gefühl hatte, dass man auf diesem mathematischen Niveau

arbeiten muss.

Trotzdem hat man gemerkt, dass sich alle Beteiligten Personen große Mühe gegeben habe die Vorlesung so studierendenfreundlich zu gestalten, wie es nur möglich war und das hat jede*r Studierende auch mitbekommen.

- ab und zu beispielhafte klausurfragen zeigen
- Übungsaufgaben und VL besser aufeinander abstimmen. Teilweise werden die Aufgaben Zeitversetzt abgearbeitet.
- Übungsaufgaben verständlicher formulieren.